

464^e Le Petit Tram

Novembre 2017



LE MENSUEL CULTUREL ET ASSOCIATIF DES HABITANTS DE HAUT-ITTRE, ITTRE ET VIRGINAL - UNE EDITION DU CENTRE CULTUREL D'ITTRE



HORS MAISON EXPOSITION

de
Jean-Michel UYTTERSROT
Catho HENSMANS
Baudouin LE CLERCQ

Espace Bauthier
à Ittre

Du sa 21/10 au
di 12/11/2017

Sérigraphies, objets,
vidéo et installation
visuelle et sonore

Exposition dans les salons de l'Espace Bauthier
(36, rue de la Montagne - 1460 Ittre)
du 21 octobre au 12 novembre 2017, les samedis et dimanches
de 14h à 17h, en semaine sur rendez-vous.
Parking Petit contournement Prê de l'Aïte et personnes à mobilité
réduite à l'Espace Bauthier
Info 067/64 73 23
www.ittreculture.be - info@ittreculture.be

Une organisation du Centre culturel d'Ittre en collaboration avec la Commune d'Ittre

Exposition Hors Maison

Comme vous l'avez sans doute découvert dans le Petit Tram d'octobre, l'Espace Bauthier accueille jusqu'au 12 novembre 2017 l'exposition « Hors Maison », une exposition montée autour du travail de trois artistes brabançons : Jean-Michel Uyttersprot, Catho Hensmans et Baudouin Le Clercq.

Des artistes complices tant au niveau créatif que dans leur envie de parler de leur art.

De concert, ils ont répondu sans fioriture à quelques questions.

- **Le travail artistique est-il une nécessité à vos yeux ?**

L'art est important. Mais de nombreuses choses sont bien plus importantes dans la vie : ce qui touche au social, à l'humain.

- **L'art peut-il changer le monde ?**
Non, l'art ne peut pas changer le monde, étant donné que le monde est indémodable !

- **Quels sont les trois mots qui défi-**

nissent le mieux votre travail ?

Il y en a quatre : spontanéité, générosité, engagement et esthétique.

- **Quel sont vos artistes préférés et pourquoi ?**

Jean-Michel Uyttersprot : Pour moi, c'est Kiki Smith. C'est une artiste qui s'inscrit vraiment dans notre temps. Elle est engagée, féministe et touche à tout (gravure, céramique, peinture,...) ... mais de génie !

Catho Hensmans : Tout simplement Vermeer, à cause de la lumière...

Baudouin Le Clercq : Mon moteur c'est le son. J'apprécie beaucoup

des gens comme Mérédith Monk (danseuse, chorégraphe, metteur en scène, compositeur, chanteuse et pianiste) et John Milton Cage (compositeur, poète et plasticien américain) qui travaillaient sur la scène new Yorkaise dans les années '70.

Les créations visuelles et sonores de « Hors maison » vous attendent à l'Espace Bauthier jusqu'au dimanche 12 novembre. Ce jour-là, les artistes seront présents durant les heures de visites afin de vous présenter leur démarche. N'hésitez pas à nous rejoindre !



Nathalie Lourtie

PRÉSENCE DES ARTISTES
12 NOVEMBRE 2017

C'est reparti ! Les petits déjeuners d'Oxfam approchent, le 19 novembre à Virginal et à Haut-Ittre



Le weekend des 18 et 19 novembre
TOUS AUX PETITS DÉJEUNERS OXFAM
www.facebook.com/oxfammagasinsdumonde

Les petits déjeuners sont le rendez-vous annuel et convivial du commerce équitable: une occasion sympa de déguster d'excellents aliments équitables, bio, d'ici et d'ailleurs, et de soutenir les producteurs locaux du Sud et du Nord. Cette année, Oxfam-Magasins du monde met exceptionnellement en avant les alternatives qui existent dans le secteur textile, au travers de sa campagne « Une autre mode est possible ! ».

▼ Suite en page 10

Ciné Soupe **Ma vie de courgette**
Mardi 21/11 à 20h au Théâtre de La Valette

Courgette n'a rien d'un légume, c'est un vaillant petit garçon. Il croit qu'il est seul au monde quand il perd sa mère. Mais c'est sans compter sur les rencontres qu'il va faire dans sa nouvelle vie au foyer pour enfants. Simon, Ahmed, Jujube, Alice et Béatrice : ils ont tous leurs histoires et elles sont aussi dures qu'ils sont tendres. Et puis il y a cette fille, Camille. Quand on a 10 ans, avoir

une bande de copains, tomber amoureux, il y en a des choses à découvrir et à apprendre. Et pourquoi pas même, être heureux.

Film d'animation Franco-suisse de Claude Barras - 66 min. - VOF

Centre Culturel d'Ittre
067/64 73 23
info@ittreculture.be
www.ittreculture.be



Dans ce Petit Tram...

DÉCOUVREZ L'ÉQUIPE DE VOTRE CENTRE CULTUREL.
Portraits chinois en p. 2

FOOD COOP, LA NAISSANCE D'UNE COOPÉRATIVE À NEW YORK. Un film bientôt à Ittre. A découvrir en p. 3

VISITE CULTURELLE À ANVERS AVEC PULSART.
Programme en p. 5

FÉÉR'ITTRE DE NOËL BIENTÔT DE RETOUR. Petite mise en bouche en p. 9

PRISON. Un détenu de la prison d'Ittre s'exprime en p.14

BULLETIN COMMUNAL DANS LES PAGES CENTRALES

L'équipe du Centre culturel



DOMINIQUE OST



Est secrétaire. Elle s'occupe de l'accueil, du courrier, de la gestion administrative et de la comptabilité.

Elle a rejoint l'équipe du centre-culturel en 1984. Elle habite à Tubize.

1. Si tu étais un animal, tu serais... Un chat.
2. Si tu étais une ville/un village, tu serais... Merlimont.
3. Si tu étais un vêtement, tu serais... Un foulard.
4. Si tu étais un style de musique, tu serais... Le rock progressif.
5. Si tu étais une boisson, tu serais... Le chocolat chaud.
6. Si tu étais un loisir créatif, tu serais... Le bricolage.
7. Si tu étais un bruit, tu serais... Le bruit des vagues.

PASCALLE GOFFAUX



Est graphiste. Elle assure la mise en page du Petit Tram et réalise des travaux de graphisme à la fois pour le

Centre-Culturel et pour les associations. Elle travaille au CLI depuis 25 ans. Elle habite Céroux-Mousty.

1. Si tu étais un moment de la journée, tu serais... Le coucher du soleil.
2. Si tu étais un paysage, tu serais... La mer.
3. Si tu étais un ustensile de cuisine, tu serais... Un fouet
4. Si tu étais une œuvre d'art, tu

serais... Une Nana de Niki de Saint Phalle.

5. Si tu étais une boisson, tu serais... Du cidre.
6. Si tu étais un moment de détente, tu serais... Dans mon transat au soleil.
7. Si tu étais un chiffre ou un nombre, tu serais... Le cinq.

LUDOVIC DEVRIENDT



Est animateur. Il s'occupe, entre autres, de la coordination du Petit Tram, de l'organisation des grands événements (Grands Feux et Saint-Rémy), des spectacles et animations dans les écoles et de la programmation des spectacles. Il est arrivé au centre culturel en 1999. Il habite Marche-lez-Ecaussinnes.

1. Si tu étais une pierre (précieuse ou non) tu serais... La pierre bleue d'Ecaussinnes.
2. Si tu étais une ville/un village, tu serais... Aucun et tous en même temps.

3. Si tu étais un meuble, tu serais... Un meuble en bois massif.

4. Si tu étais une discipline artistique, tu serais... La photographie.
5. Si tu étais un plat tu serais... Le ceviche.
6. Si tu étais un sport, tu serais... Les balades à vélo.
7. Si tu étais une couleur, tu serais... Le gris.

MORGANE CUVELLIER



Est secrétaire. Elle reçoit les appels, répond aux mails, s'occupe des réservations et d'autres tâches liées au

secrétariat. Elle est arrivée au CLI en mai 2017. Elle habite Braine-le-Château.

1. Si tu étais une plante, tu serais... La rose.
2. Si tu étais un paysage, tu serais... La mer.
3. Si tu étais un outil, tu serais... Un marteau.
4. Si tu étais une discipline artistique, tu serais... L'équitation.
5. Si tu étais un plat, tu serais... Des spaghettis bolognaise.
6. Si tu étais une fête, tu serais... Noël.
7. Si tu étais une qualité, tu serais... Ordonnée.

KARIM SARTON



Est animateur. Veille au bon déroulement de s

événements, prend en charge une partie de l'organisation et de la programmation, rédige quelques articles pour le Petit Tram (dont celui-ci ^^), a pour ambition d'attirer les jeunes aux activités culturelles. Il travaille

au CLI depuis un mois. Il habite Bruxelles.

1. Si tu étais une saison, tu serais... L'automne.
2. Si tu étais une ville/un village, tu serais... Hour.
3. Si tu étais un objet du quotidien, tu serais... Un fauteuil.
4. Si tu étais un film, tu serais... Indiana Jones : Les aventuriers de l'arche perdue.
5. Si tu étais une saveur, tu serais... Sucré
6. Si tu étais une manière de voyager tu serais... Un road trip.
7. Si tu étais une émotion, tu serais... La joie.

MARIE VANDERLINDEN



Est mise à la disposition du CLI par l'Administration Communale. Elle consacre son temps de travail à la gestion du site

internet et à la gestion du calendrier de l'Espace Bauthier. Elle apporte également son soutien au secrétariat.

1. Si tu étais une pierre (précieuse ou non) tu serais... Un saphir.
2. Si tu étais une ville/un village, tu serais... Virginal.
3. Si tu étais un objet du quotidien, tu serais... Un verre.
4. Si tu étais une discipline artistique, tu serais... Le chant.
5. Si tu étais une boisson, tu serais... La bière.
6. Si tu étais un loisir créatif, tu serais... La sculpture sur bois.
7. Si tu étais une qualité tu serais... Disponible.

Karim Sarton



Petites Annonces

A vendre

Lave-Vaisselle BERKO Neuf et sous garantie.
Prix : 150 euros.

A donner

Parc d'enfant et sa garniture.
Pour plus d'information, contacter le 0472/84.71.31

Cherche frigo

Le Centre culturel recherche un grand frigo pour les bars de ses activités. Idéalement, un grand frigo bahut, mais un grand frigo-congélateur classique peut également faire l'affaire. Contact : 067/64.73.23 - info@ittre-culture.be

MSC JAP COMPUTER
Votre partenaire informatique à taille humaine

Pour Particuliers - Indépendants - PME

6,7 sans supplément de prix le soir et le week-end, devis gratuit.

COMPRENDRE VOS BESOINS ET VOUS PROPOSER DES SOLUTIONS ADAPTÉES À VOTRE BUDGET EST NOTRE PRIORITÉ

INSTALLATIONS - MAINTENANCES - UPGRADES - VENTES - RÉSEAUX
SYSTEME DE SURVEILLANCE - DOMOTIQUE

DÉPANNAGE EN ATELIER - À VOS BUREAUX OU À DISTANCE*

<http://www.mscjap.eu>

☎ 02 318.06.60 ✉ compan@mscjap.eu

*Si votre machine a toujours un accès à internet.

hp Synology Microsoft VMware HIKVISION FIBARO

SANTOSDESIGN
Création d'ambiances intérieures

SANTOSDESIGN
Création d'ambiances intérieures

MEMBRE DE COMARTAGRAND

SANTOSDESIGN
Rue de Tabora 120 B - 1400 Braine-le-Château
Tel : 067 64 73 23 - Fax : 067 64 73 22

bic motors

Jusqu'au 31 décembre 2017
ACTION DÉSTOCKAGE
DUSTER
500€TVAC (Soumis à conditions)

B.L.C. Motors s.p.r.l.

Chaussée de Bruxelles 58
7090 Braine Le Comte
Tél. : 067/550 300 - Fax. : 067/560 117
brainelecomte@dealer.renault.be

SMB CONSTRUCT SPRL

Entreprise
Gros œuvre - Terrassement
Piscine...
Tous travaux de rénovation
extérieurs et intérieurs
Patrons sur chantier
Travail soigné

Peeters Christophe 0475/95.16.30
Peeters Joël 0475/66.73.98

smbsprlconstruct@hotmail.com

SUIVEZ-NOUS SUR FACEBOOK

MICHEL & MICHAËL CAMPENS
MMC - FUNERAILLES

FUNERAILLES MMC. CAMPENS
- BRAINE-LE-CHÂTEAU
02 355 50 50

Une famille
À votre service...

www.mmcampens.be
-
+32 477 25 66 22
+32 2 355 50 50
RUE DE LA LIBÉRATION, 21
1440 BRAINE-LE-CHÂTEAU

Festival Les Mots des mois en Brrr

7 soirées de Récits et d'imaginaires chez l'habitant Du 5 octobre au 8 décembre 2017



GHOST DANCE
avec **MELISSA BAKER**
(Amérique/Fr)

Dans ce spectacle, une antique légende Sioux rejoint l'histoire de la conquête de l'Ouest. Le parfum des trains à vapeur, les chansons country et les détonations des colts rythment le récit à travers une redécouverte drôle, étonnante et irrévérencieuse d'un Far West vu par les Indiens.

Judi 09/11 à 20h00
Chez **Jean-François FUNCK** et **Claire GOETHALS**
19 rue du Centre 1460 Virginal
Accueil dès 19h30

SINON, TAPEZ #
avec **ACHILLE GRIMAUD**
(Bretagne)

Entre récits courts au parfum de rechute, réunions chez les conteurs Anonymes, rendez-vous à Pôle Emploi, chez le psy, ou avec l'Histoire, Achille Grimaud vous entraîne dans le quotidien d'un homme de parole, un professionnel de l'oralité... Bref, un conteur en proie à ses démons.

Judi 16/11 à 20h00

Chez **Vincent et Hedwige**

CARBONNELLE

50 rue de Gaesbecq 1460 Ittre

Accueil dès 19h30

Durée 1h

LE FRACAS DE L'AUBE
avec **MATHIEU EPPE & DIMITAR GOUGOV** (Fr)

Concert de récits nordiques
Partir vers le Nord, rebrousser chemin jusqu'à l'aube des temps.

Quand le jour et la nuit se disputaient la place, quand le fracas des batailles incessantes entre les dieux et les géants secouait l'horizon. Un temps de luttes et d'épreuves, où la ruse peut parfois triompher de la force.

Vendredi 08/12 à 20h00

Chez **Pierre et Renée LUCAS**

7 Sentier du Village

7090 Hennuyères

Accueil dès 19h30

Durée 1h

Les auberges espagnoles ces 7 soirées des « Mots des mois en Brrr » sont naturellement dédiées au spectacle vivant mais encore à la découverte, à la rencontre. Il est encore plus savoureux d'y adjoindre le plaisir de la table. C'est pourquoi nous demandons aux personnes qui y participent d'apporter avec eux un plat cuisiné (qui ne doit ni se cuire, ni se

réchauffer) nous vous y attendons... chaleureusement.

Merci de réserver :
philippe@conteetlitterature.be
ou par tél. **0493/196.528**

Nous vous convions dès 19h30.
Les spectacles commencent à 20h !



Maison du conte et de la littérature
www.conteetlitterature.be
0493/196 528
reservation@conteetlitterature.be

Culture

Edito



Un nouveau contrat programme et ...un nouveau président pour le Centre culturel d'Ittre

Ca y est ! Il est signé ! Quoi ça ? Notre Contrat programme, pardi ! C'est vers la mi-octobre que nous avons eu le plaisir de recevoir, signés par la Ministre Alda Gréoli, 4 exemplaires du fameux Contrat-programme. Celui qui consacre la reconnaissance du projet culturel de chaque Centre culturel reconnu par la Fédération Wallonie-Bruxelles. Comme une bonne nouvelle n'arrive pas toujours seule, quelques jours auparavant une solution venait d'être trouvée avec la commune d'Ittre afin que la réduction de 10% de subvention imposée à toutes les associations locales (le Centre culturel compris !) ne mette pas en péril ce précieux contrat.

Un seul bémol à tout cela : après plusieurs années d'implication dans la fonction, Fabrice Gardin a souhaité se retirer de la présidence du Centre culturel, rôle qu'il assumait depuis 4 ans. Les membres du CA et de l'équipe se joignent à moi pour le remercier de ces années durant lesquelles il nous a fait profiter de son expérience du milieu théâtral et culturel, de son goût pour les arts plastiques et de son intérêt pour la dynamique culturelle ittroise. C'est également lui qui a assumé le pilotage du dossier « contrat-programme », ce dossier essentiel qui a permis au Centre culturel d'Ittre d'être à nouveau reconnu et reconduit pour une nouvelle période de 4 ans.

En attendant la prochaine Assemblée Générale, c'est Marc Dubois que le CA a désigné comme Président « Ad interim ». Cet ardennais originaire de Rochefort, professionnel du transport maritime et portuaire, qui a sillonné les ports du monde entier, habite Ittre depuis 40 ans. Sa connaissance des rouages du Centre culturel, des défis qui attendent celui-ci et des enjeux qui concernent notre village est bien réelle, puisqu'il occupe le poste de Trésorier de notre institution depuis 5 ans. Bienvenue à lui dans cette nouvelle fonction ! Et maintenant, place à la culture, sous toutes ses formes et nourrie par toutes les bonnes volontés. Vous verrez, comme chaque mois, ce Petit Tram en déborde.

Nathalie Lourtie
Animatrice-Directrice
du Centre culturel d'Ittre

Une histoire de Licorne

Un concert-spectacle pour enfants et adultes par la Cetra d'Orfeo

Judi 2 novembre à **15h00** L'Etable d'Hôtes

Lorsque tous les enfants se sont rassemblés dans un coin de la bibliothèque, la maîtresse d'école commence à raconter une histoire incroyable où l'on découvre pourquoi une Licorne se trouve là, silencieuse, tout près d'eux... D'après un conte de Michael Morpurgo. Autour de la conteuse, 3 musiciens créeront l'ambiance avec de la musique anglaise du XVIIIe siècle :

Greensleeves to a Ground (The Division Flute)
Paul Steeple (The Division Flute)
Andrew Parcham : Solo
Johney Cock thy Beavor (The Division Flute)
An Italian Ground (The Division Flute)
The ships are sailing (reel traditionnel irlandais)
A Division on a Ground by Mr Finger (The Division Flute)

Mr Lane Maggot (Country Dance, Ed. John Playford)
Shandon Bells (jig traditionnelle irlandaise)
Déborah Danblon, conteuse ;
Pieter Vandeviere, viole de gambe ;
Philippe Malfeyt, théorbe et guitare baroque ; Michel Keustermans, flûtes à bec.
La Cetra d'Orfeo bénéficie du soutien de la Communauté Française, Direction Générale de la Culture,

de la Province du Brabant Wallon, de la Région Wallonne, de la Cocof et de Wallonie-Bruxelles-International.

Musique Class'lttre
Adresse de la manifestation:
L'Etable d'Hôtes
rue de Tubize 4b- 1460 Virginal
Prévente: à verser sur le compte **BE 10 0017 4032 5904** avec "réservation 2 novembre" pour communication- **12 euros (adultes)- 8 euros (enfants/étudiants/seniors)**
Sur place: **14 euros (adultes)- 10 euros(enfants/étudiants/seniors)**



Musique Class'lttre
HAUT-ITTRE • VIRGINAL

Food Coop

New-York, 1973, quelques utopistes décident de créer un supermarché coopératif en plein cœur de Brooklyn : la Park Slope Food Coop voit le jour !



40 ans plus tard, la coopérative rassemble environ 16.000 membres, occupe une surface de plusieurs centaines de m2 et réalise chaque année un chiffre d'affaire de plusieurs millions de \$.

Mais la Park Slope Food Coop, ce n'est pas qu'une "Success Story" dont les américains raffolent.

Food Coop, c'est la possibilité pour un grand nombre de per-

sonnes (parfois dans le besoin) de pouvoir acheter des produits de très bonne qualité (frais, locaux, respectueux de l'environnement) à des prix défilants toute concurrence (20 à 40% moins cher que les prix affichés dans les grandes enseignes !).

Pour accéder à ces services, les «clients» doivent devenir membre de la coopérative (chaque membre est donc propriétaire de

la société) et travailler 2h45 par mois pour le magasin.

Le Centre Culturel et le Café Truc, en partenariat avec le CNCD 11.11.11 et L'Etable d'Hôtes vous proposent de venir assister à la projection du documentaire «Food Coop» qui retrace l'histoire du magasin new-yorkais et qui nous plonge au cœur d'un projet de société réaliste, juste, durable, égalitaire et... reproductible !

Informations pratiques : La projection aura lieu le 15 décembre à 21h à L'Etable d'Hôtes et le prix d'entrée est fixé à 5 euros. Il est possible de participer, avant celle-ci (à 19h) à une table d'hôtes en réservant à l'adresse suivante : jereserve@letabledhotes.be.

Karim Sarton



L'Etable d'Hôtes
4B rue de Tubize
1460 Virginal
067/78 06 70
letable@letabledhotes.be
www.letabledhotes.be



Culture

Envie d'être tenu au courant des activités du village ?

INSCRIVEZ-VOUS AUX LETTRES D'INFORMATION DU CENTRE CULTUREL.

- Les activités du Centre Culturel Spectacles, concerts, grands feux, Fête de la Saint Rémy, ateliers, conférences, événements... Vous serez tenus informés de l'éventail des activités du Centre Culturel d'Ittre.

- **Le Petit Agenda**

Recevez, tous les 15 jours, le calendrier des activités culturelles, citoyennes, associatives et de loisirs de l'entité d'Ittre. Chaque semaine, quelque chose se passe à Ittre, Haut-Ittre ou Virginal. Pour ne rien rater, le Petit Agenda vous tiendra au courant de tout ce qui se passe dans votre village.

Inscription : www.ittreculture.be/fr/lettre-dinformation.html. Vous pouvez également nous rejoindre sur Facebook Centre culturel d'Ittre

PETIT TRAM CHERCHE JOURNALISTE "EN HERBE"

Vous êtes un amoureux de votre village. Vous avez la plume facile ou le dé clic heureux. Vous avez envie de rentrer en contact avec la vie de votre village, ses personnalités, ses curiosités ou ses festivités. Alors le Petit Tram a besoin de vous.

Nous cherchons des journalistes et des photographes de terrain qui pourraient nous aider à relater ce qui se passe dans nos villages et nos quartiers : le portrait d'une personnalité, la découverte d'une curiosité, le compte-rendu d'un événement... Cela vous titille et vous avez envie de vous investir pour votre communauté ?

Contactez-nous au 067/64.73.23 ou info@ittreculture.be

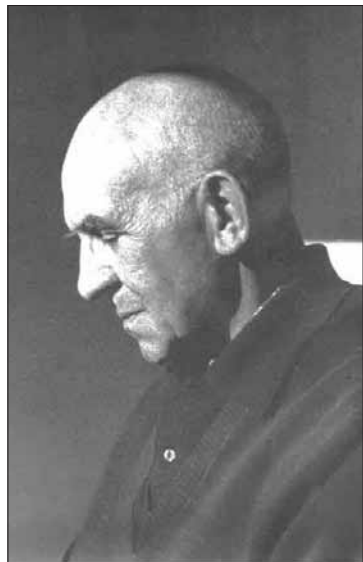


Ludovic Devriendt

Disponibilités de l'Espace Bauthier

La salle du 2ème étage de l'Espace Bauthier (Rue de la Montagne, 36 - 1460 Ittre), destinées à des ateliers ou des réunions pour les associations de nos villages, est encore disponible certains jours de la semaine. Mercredi (journée et soir) Samedi (toute la journée) Dimanche (après-midi). Si vous êtes intéressés par la salle pour l'une de vos activités, contactez Marie au 067/64.73.23 - marie@ittreculture.be

Musée Marthe Donas Exposition temporaire Guillaume Vanden Borre, l'œuvre en secret du 18 novembre 2017 au 14 janvier 2018



Guillaume Vanden Borre (Anderlecht 1896-1984), issu d'une famille ouvrière, s'engage très tôt dans l'action politique. Fondateur du Parti communiste belge (avec Wim Van Overstraeten), il mène une longue activité militante, en restant toujours fidèle à ses convictions profondes.

Parallèlement à cette action politique et syndicale, G. Vanden Borre ne cesse de peindre, jusqu'à son décès, tout en refusant la commercialisation artistique. Refusant d'exposer, il se met lui-même à l'écart de tout processus de reconnaissance.

Après des débuts tendant vers l'abstraction (1928-1929), G. Vanden Borre se rapproche de «l'intimisme brabançon». Cette phase figurative de son art, caractérisée par le souci des harmonies tempérées, se situe dans une tradition française, même si l'austérité des couleurs le rapproche de l'art espagnol.

Toute une œuvre s'est ainsi créée dans des conditions modestes et en dehors du circuit public. La simplification du réel et sa contraction de l'image (la réalité réduite à ses volumes essentiels) orientent tout naturellement Guillaume Vanden Borre vers une non figuration d'abord lyrique, parfois violente (1947-1948).

De 1952 à 1983, l'artiste explore les possibilités de l'abstraction géométrique, fruit d'une improvisation quasi pure. Il cherche à trouver le « nœud de création », l'équilibre qui fait « tenir » ses créations. Il laisse courir sa plume sur le papier.

Guillaume Vanden Borre a laissé à quelques-uns de ses amis, de jeunes artistes auxquels il prodiguait sans cesse ses conseils, la liberté de disposer de son œuvre après sa mort. «Plus tard, tu jetteras, tu donneras, tu en feras ce que tu veux», a-t-il déclaré à son ami Jacques Lacomblez.

L'exposition «Guillaume Vanden Borre, l'œuvre en secret» entend rendre à Guillaume Vanden Borre l'hommage muséal qu'il mérite incontestablement.



Une cinquantaine de peintures et dessins permettront au visiteur de suivre le cheminement artistique du « peintre des suggestions aiguës » (Jo Dustin). Pour la première fois depuis plus de vingt ans, le visiteur pourra découvrir un aperçu significatif de la production de l'artiste. Chacun observera comment l'image réelle est soumise à une simplification radicale et ses éléments formels à une contraction telle que le passage à la non-figuration tient véritablement de l'évidence.

L'activité politique et syndicale de Guillaume Vanden Borre sera illustrée par quelques documents inédits qui rappelleront que le peintre fut également un homme de conviction et d'engagement.

Informations pratiques :

L'exposition sera répartie en trois salles (chapelle/musée et salons Bauthier), accessible les samedis et dimanches, de 14 à 17 h Les autres jours sur rendez-vous (0471 21 63 88) Prix d'entrée : 5 €/pp Entrée gratuite les dimanches 3 décembre et 7 janvier Visite sur RDV : 7€/pp pour groupe de minimum 4 personnes.

Musée Marthe Donas

Musée Marthe Donas
36, rue de la Montagne
1460 Ittre
0471 21 63 88
(Monique Lenoir)
info@museemarthedonas.be
www.museemarthedonas.be
[facebook:@MuseeDonas](https://www.facebook.com/MuseeDonas)

Musique Class'lttre présente Le concert de Noël par THE BRUSSELS MADRIGALS SINGERS

Sous la direction de JULIUS STENZEL (violoncelle) avec ISABELLE BAUDEWYNS et WELLEDA MULLER (violons)
Dimanche 10 décembre 2017-17h00 - Eglise Saint Rémy d'Ittre

Les Brussels Madrigal Singers ont été fondés en 1973 en vue de chanter entre amis de la musique a capella. Cet ensemble international utilisant l'anglais comme langue de travail s'est taillé une réputation pour leur exécution d'un répertoire qui s'étend du 15ème au 21è siècles et qui englobe aussi bien des œuvres sacrées que profanes.

Depuis 1992 ils sont dirigés par Julius Stenzel, violoncelliste à l'ancien Orchestre Symphonique de la RTBF et bien connu à Bruxelles et dans la région en tant que spécialiste de la musique de chambre et du continuo.

Julius Stenzel est diplômé de Pomona College de Los Angeles, où il étudia l'harmonie, la musique de chambre, la direction chorale et orchestrale, ainsi que la littérature, l'histoire et la philosophie. Il a étudié le violoncelle avec les professeurs Paul Cartwright, Donald Homuth, Margot Jean, et le chant avec Lilian Loran.

Entre 1968 et 1978, à San Francisco, il fait partie d'un trio et d'un quatuor vocaux axés sur la musique de la Renaissance et le répertoire baroque. Entre 1972 et 1977, il se tourne vers l'opéra

contemporain avec le Port Costa Players. Entre 1977 et 1991, il est titulaire du violoncelle auprès de l'Orchestre Symphonique de la RTBF. Depuis 1981, il assure la partie violoncelle continuo auprès de l'ensemble vocal et instrumental La Chapelle des Minimes, dans l'exécution mensuelle de cantates de J.S. Bach, et, entre 1987 et 1992, auprès de l'ensemble vocal et instrumental L'Offrande Musicale, sur instruments originaux.

Julius Stenzel enseigne le violoncelle, la musique baroque et la musique de chambre en cours privés, à l'Ecole Européenne de Bruxelles, et durant des stages d'été. Il est Directeur artistique de la Chapelle des Minimes, et il dirige les Brussels Madrigal Singers depuis 1992.

Le programme

Claudio Monteverdi (1567-1643)
Cantate Domino

Benjamin Britten (1913-1976)
Rosa Mystica

Georg Frederic Händel (1685-1759) - 2 Deutsche Arien (Süsser Blumen Ambräpflocken; Flammende Rose, Zierde der Erde)
Christine Minet, Soprano solo

Claudio Monteverdi (1567-1643)
Hor ch' l'ciel et la terra e' l'vento tace (texte Petrarca)
Introduzione e Ballo: Movete al mio bel suon le piante snelle

Zoltán Kodály (1882-1967)
Veni Emanuel

Tomás Luis de Victoria (1548-1611) - O Magnum Mysterium

Morten Lauridsen (1943)
O Magnum Mysterium (1994)

Georg Frederic Händel(1685-1759)
- Hör, ihr Menschenkinder all
Christine Minet, Soprano solo

Dietrich Buxtehude (1637-1707)
Das neugeborne Kindelein

Une sélection de 7-8 chants gospel.

Les informations pratiques
Adresse de la manifestation:

Eglise Saint Rémy
Grand'place - 1460 Ittre
Prévente: 12 euros- 8 euros (étudiants et seniors) à verser sur le compte de Musique class'lttre BE 10 0017 4032 5904 avec "réservation 10 décembre" pour communication

Sur place: 14 euros - 10 euros (étudiants et seniors)

Renseignements:
Carine de Lichtervelde
0475 44 81 90
carinedelichtervelde

Musique Class'lttre
HAUT-ITTRE-VIRGINAL

PETIT TRAM
WWW.ITTRECULTURE.BE

Date de parution le 02/11/2017
Mensuel du Centre de Loisirs et d'Information - A.S.B.L.
36, rue de la Montagne à 1460 Ittre
Tél : 067/64 73 23 - Fax: 067/64 85 52
e-mail : info@ittreculture.be
Abonnement 10 euros/an
compte 068-0533130-45
Editeur responsable : Nathalie Lourtie
Bureau de dépôt : 1400 Nivelles
Les articles munis du sigle CLI sont écrits par l'équipe du CLI
Vos articles doivent être renvoyés pour le 25 du mois qui précède la parution au plus tard de préférence par email (info@ittreculture.be) ou par courrier

Le Petit Tram
Mensuel édité par le Centre de Loisirs et d'Information asbl, reconnu comme Centre Culturel d'lttre, Rue de la Montagne 36 à 1460 Ittre 067/64 73 23. Distribué toutes-boîtes dans l'entité d'lttre.
Abonnement : 10 euros/an à verser au compte BE50 001 26 28 545 18.
Le Petit Tram, journal communautaire veut être un journal d'expression qui donne la parole à la vie associative et à l'ensemble des habitants de l'entité d'lttre. Les articles sont publiés gratuitement. L'équipe d'animation du C.L.I. apporte des dossiers d'informations et réalise des reportages sur des événements socio-culturels, économiques et politiques qui ont une implication locale. C'est l'équipe d'animation aussi qui veille à respecter les règles de fonctionnement établies par l'assemblée générale du C.L.I. et à respecter l'esprit pluraliste du journal.

Le Comité de lecture accompagne, gère la page expression, il est composé de Fabrice Gardin, Claude Debrulle, Hélène de Schoutheete, Fiona Buidin, Luc Schoukens et Doris Bertau.
Conseil d'Administration du C.L.I. : Représentants de la Commune d'lttre : Carine de Lichtervelde, Christian Fayt, Marc Vienne, Mohamed Tikri, Claude Debrulle, Dubois Marc, Hélène de Schoutheete, Sophie Peeterbroeck
Représentant de la Province : Steve Fontaine
Représentants de la vie associative et les habitants de l'entité d'lttre : Claire Lemaître, Michèle Counson, Gus Goossens, Fabrice Gardin, Doris Bertau, Cherif Hamdis, Didier Verboomen, Pierre Baudelet et Fiona Buidin.

Ont collaboré à ce journal :
Secrétariat : Dominique Ost, Marie Vanderlinden, Morgane Cuvelier
Graphisme : Pascale Goffaux
Coordination : Ludovic Devriendt
Rédaction : Ludovic Devriendt, Nathalie Lourtie, Karim Sartou
Journalistes en herbe : Éloïse Goffart, Adeline Schmitz. Merci à toutes les associations et personnes qui nous ont transmis leurs articles.
Photos : C.L.I.
Impression : Imprimerie Defferrière Nivelles.
Merci à nos correcteurs du mois : Claire Lemaître, Michel Tilman.

Prochaine parution : 07/12/2017



PULSAR^t : Invitation au voyage... à Anvers

Le dimanche 19 novembre. Réservez sans tarder !

Certes, Anvers ne se situe pas à des années-lumière du Brabant wallon, mais sa diversité culturelle, celle de ses offres artistiques et la présence de l'Escaut vous donneront le sentiment du voyage et du déplacement.

Jugez-en par vous-même en découvrant ci-après le programme que nous vous proposons : Nous visiterons d'abord le MAS - Museum aan de Stroom, lieu dont l'architecture impressionnante et la muséographie étonnante sont directement inspirées du grand fleuve qui le borde. Nous en apprendrons plus sur cette ville-Port ouverte sur le monde.

Nous irons ensuite à la rencontre de l'œuvre du précurseur de l'art contemporain, Joseph Beuys au M HKA - Museum of Contemporary Art Antwerp, dont nous pourrions également admirer la collection permanente et où nous découvrirons l'installation in situ de Lise Duclaux.

Pour terminer la journée nous nous rendons à deux pas du M

HKA au FOMU (Foto Museum) en visite libre pour admirer, entre autres, le travail de Ai Weiwei, un des artistes les plus engagés du 21^e siècle. Connu pour ses installations spectaculaires, avec "Mirror",



l'artiste se met en scène à travers une série de selfies, action pour le moins banale aujourd'hui, mais qui prend une dimension plus ironique lorsqu'il s'agit de dénoncer une vie sous contrôle permanent des autorités chinoises.

PROGRAMME

Dimanche 19 novembre 2017
 08h00 : Départ pour Anvers
 10h00 : MAS - Museum aan de Stroom
 12h00 : Temps libre
 14h00 : MHKA - Museum of Contemporary Art Antwerp
 16h30 : FOMU - Foto Museum
 19h15 : Arrivée prévue à Court-Saint-Étienne

POINT DE RENCONTRE

Départ > 8h
 Retour > +/- 19h15
 Parking devant l'Intermarché (12, place Baudouin 1er à 1490 Court-Saint-Étienne)

TARIFS

Tarif plein : 40 euros
 Tarif -18 ans / +60 ans / demandeur d'emploi : 30 euros

Information et réservation
010/ 61 60 15
 ou via www.pulsart.be

PULSAR^t ...

...est une plateforme développant des actions liées à l'art contemporain en Brabant wallon. Elle est également un espace de réflexion sur la médiation autour des pratiques artistiques et de leur capacité à questionner les habitants sur leur environnement et la société en général. Elle est portée par les centres culturels de Jodoigne, Ottignies-Louvain-la-Neuve, la Vallée de la Néthen, Waterloo, Ittre, Nivelles et Tubize ainsi que le CEC Les Ateliers du Léz'arts, toujours sous la coordination du Centre culturel du Brabant wallon.



Culture

Zik Zak



Groupe de rock américain, originaire d'Atlanta, les Nashville Pussy sont formés par Blaine Cartwright et sa femme Ruyter Suys dans les années 90.

Au couple se greffe la bassiste Corey Parks et le batteur Adam Neal, également batteur d'un précédent groupe de Cartwright. Du fait de son nom et des paroles de ses chansons, le groupe se fait une image scénique très pornographique avec notamment Ruyter et Corey.

Leur style musical est à la croisée du hard rock et du rock sudiste. Vers 1998, le groupe entame un cycle de grandes tournées européennes et américaines. À cette époque sort leur premier EP Let Them Eat Pussy avec une pochette volontairement provocatrice, mais qui décrit bien la philosophie du groupe : sex, fun and rock'n'roll. À cette époque, le groupe gagne une nomination aux Grammy Awards dans la catégorie « Meilleure performance pour une chanson de métal ». En 1999, le groupe passe à la vitesse supérieure et tourne avec Marilyn Manson, ce qui leur permet de jouer devant des milliers de personnes. À la fin 1999, ils tournent même avec leurs idoles Motörhead et Lynyrd Skynyrd.

Vous les avez raté cet été ? Ils reviennent pour un show exclusif en Belgique le 17/11 au Zik Zak. Be there rockers !

PROGRAMME

- 04/11 Curiosity (B) (tribute The Cure)
- 11/11 Gang de lapins + Coverballs (B)
- 17/11 Nashville Pussy + Sinner sinners (USA)
- 18/11 Juno + Cédric Gervy + Zappeur Palace (B)
- 24/11 The Father, the son and the holy simon + Keep yourself Alive (B)
- 25/11 Maya + Noémie Rhéa (B)
- 02/12 Jacle Bow + support act (B)

Zik Zak
 28, rue de Tubize
 1460 Ittre
www.zik-zak.be



Penser une autre école Rencontre avec trois porteuses de projet

Lors du prochain Café Truc, nous vous proposons de nous retrouver autour de trois femmes qui sont impliquées dans des projets de création d'écoles, chacune à un stade différent.

De la réflexion préalable à la concrétisation, Caroline De Dryver, Emilie Fockede et Julie Geluyckens vous présenteront leur expérience personnelle, et surtout seront là pour répondre à vos questions et échanger avec vous autour du thème de l'école et de l'enseignement. Un rendez-vous à ne surtout pas manquer si le sujet vous intéresse! Alors, blo-

quez d'ores et déjà la date dans votre agenda, le mercredi 15 novembre au Café Truc. Accueil à 19h30, début de la rencontre à 20h, fin de la rencontre vers 21h30 (mais il n'est pas interdit de prolonger autour d'un verre). Et n'hésitez pas à partager l'info autour de vous! Et comme d'habitude, on papote, on boit un verre (d'une boisson

locale ou équitable), on déguste une bonne crêpe (préparée pour vous par la Maisonnée) ou une bonne soupe (maison !), on se détend autour d'un jeu de société ou simplement près du feu. On fait comme chez soi, entouré de voisins que l'on découvre, avec qui on lie connaissance. Bienvenue à tous de 16h à 23h !

Au plaisir!
L'équipe du Café Truc

Adresse du jour : les locaux de l'asbl Soie-là (merci !), 38, rue Les Hauts Du Ry Ternel à Haut-Ittre.

Merci de vous garer sur le parking à l'arrière de la salle communale de Haut-Ittre au 13, rue Les Hauts Du Ry Ternel, marchez ensuite jusqu'au n°38 et suivez les flèches ! Et ce par respect pour les habitants de la rue.

cafetruc.ittre@gmail.com
 facebook "Café Truc d'Ittre"



Divers

Ecolo Ittre Petits fruits... Grands effets !

Le samedi 25 novembre de 10 à 13 heures, les Ecolos d'Ittre, vous offriront un plant d'arbre à petits fruits (groseilliers, framboisiers, cassissiers) comme ce sera le cas dans une centaine de communes Wallonnes.



Où ? A Haut Ittre, à la potirionnerie d'Olivier Santerre (rue les fonds n°12) autour d'un bol de soupe, d'une boisson. Nous recueillerons vos souhaits de citoyens, vos idées porteuses que nous nous évertuerons de planter pour donner du fruit. Cultiver chez soi ou consommer des produits locaux et de qualité est plus que jamais nécessaire. Voilà ce que veut rappeler Ecolo par ce geste symbolique. De nombreux aliments arrivent dans nos assiettes après avoir parcouru des milliers de kilomètres, et être passés entre les mains de nombreux intermédiaires. Vous êtes-vous déjà rendus compte que votre morceau de viande a parfois fait presque le tour du monde avant d'arriver dans votre

assiette? Face à cela, Ecolo soutient le développement des circuits courts et la production de qualité respectueuse de l'environnement et des travailleurs. Du champ à l'assiette, de l'étable à la table... ou presque. Un chemin plus direct avec des plus-values multiples :

- Pour l'économie : maintien d'une production locale et diversifiée (agriculture, artisanat...) qui assure un revenu décent au producteur et un juste prix au consommateur ;
- Pour la santé : alimentation saine, savoureuse, diversifiée et de qualité ;
- Pour l'environnement : impact réduit sur le transport, soutien à la biodiversité ;
- Et pour la convivialité : nouvelles formes de dialogue et de solidarité, transparence, confiance, création d'un tissu social là où l'on vit... Une démarche simple pour de grands effets, aussi facile que de planter cet arbuste dans votre jardin !

Bienvenue à tous, ce samedi 25 novembre !

PROMENADE AUX FLAMBEAUX (en français et wallon)

LE 09 DECEMBRE 2017

Pendant le week-end Féer'lttre

Promenade dans le centre du village
Départ 17h30 de la Grand'Place d'Ittre
A L'arrivée, animations et démonstrations à la Forge du Bonheur

Renseignements : Syndicat d'Initiative d'Ittre - 067/64.87.74 - siti.ittre@skynet.be
ittretourisme.wordpress.com

Bénédictin des animaux, à l'occasion de la St Hubert
 Une bénédiction des animaux sera organisée, à l'occasion de la fête de la Saint-Hubert, le dimanche 12 novembre 2017 à midi, sur la grand-place de Ittre, devant l'Eglise Saint-Remy. Nous vous invitons à venir nombreux avec vos fidèles amis, afin de profiter de ce moment exceptionnel.

infos :
syndicat d'initiative d'ittre
siti.ittre@skynet.be
www.ittretourisme.wordpress.com
 067/64.87.74.



Culture

IttreCultureS Coordonnées

Centre Culturel d'Ittre, CLI
(Coordination)
36 rue de la Montagne
1460 Ittre
067/64 73 23
info@ittreculture.be
www.ittreculture.be

Caravane Gipsy
Rue Bruyère de Virginal 1
1460 Ittre
0472/85 25 01
info@lacaravanegipsy.be
www.lacaravanegipsy.be

Chapelle de Verre
100 rue A Brancart
1460 Fauquez
067/64 88 93
www.chapelledeverre.be
info@chapelledeverre.be

Heptone
7 rue Haute - 1460 Ittre
0488/476 905
asbl.heptone@gmail.com
www.heptone.com

L'Etable d'Hôtes
4B rue de Tubize
1460 Virginal
067/78 06 70
letable@letabledhotes.be
www.letabledhotes.be

Maison du Conte
36 rue de la Montagne
1460 Ittre
0493/196 528
www.conteetlitterature.be

Musée Marthe Donas
36 rue de la Montagne
1460 Ittre
0471/216 388
info@museemarthedonas.be
www.museemarthedonas.be

Musique class'Ittre
Carine de Lichtervelde
0475/448 190
carinedelichtervelde@gmail.com

Théâtre de la Valette
13 rue Basse
1460 Ittre
067/64 81 11
lavalette@skynet.be
www.lavalette.be

Zik Zak
28, rue de Tubize
1460 Ittre
0476/530056
www.zik-zak.be
annick@zik-zak.be



IttreCultureS

Du jeudi 5 octobre au vendredi 8 décembre 2017
Maison du Conte et de la Littérature

LES MOTS DES MOIS EN BRRR

Du jeudi 5 octobre au vendredi 8 décembre 2017, poussez la porte et entrez au pays des histoires au cours de 7 soirées de Récits et d'imaginaire servies par de talentueux conteurs et conteuses invités chez l'habitant. Sept événements pleins de chaleur, de découverte et de partage pour se rire des premiers frimas. Ces soirées sont naturellement dédiées au spectacle vivant mais aussi à la rencontre et au plaisir de la table. C'est pourquoi il est demandé aux personnes qui assistent aux soirées d'apporter avec eux un plat cuisiné pour participer à une auberge espagnole.

Programme :
Jeudi 09/11 à 20h00
Ghost Dance avec Melisse Baker (Amérique/Fr) à Virginal
Vendredi 16/11 à 20h00
Sinon, tapez # avec Achille Grimaud
Vendredi 8/12 à 20h00
Le fracas de l'aube avec Mathieu Eppe & Dimitar Gougov .
En partenariat avec le Centre Culturel d'Ittre

Entrée : 8€ (sur réservation)



Dimanche 19 novembre 2017 à 17h
Heptone

GIUSEPPE MILLACI & VOGUE TRIO (JAZZ)

Giuseppe Millaci vient nous présenter son premier album «Songbook» avec le «Vogue Trio». Ce disque est un recueil de compositions originales, exploitant les sonorités du blues, mélodies poétiques et rythmes rock. Une musique acoustique remplie de sensibilité, d'espace et d'élégance. Le trio est complété par le pianiste français Amaury Faye, talentueux soliste, sans parler de la

finesse du jeu de Lionel Beuvens à la batterie.
Giuseppe Millaci : contrebasse, compositions / **Amaury Faye** : piano / **Lionel Beuvens** : batterie

Entrée : 12€ / 10€ (étudiant / prévente par virement : infos sur le site) ou 35€ en formule dîner-spectacle



Samedi 4 novembre 2017 à 20h
Zik Zak

CURIOSITY PLAYS THE CURE

1996, région liégeoise, Vincent Crepin et Denis Vauchel décident de fonder "Curiosity", un groupe entièrement dédié à leurs idoles : "The Cure". Le groupe commence à tourner d'abord dans les clubs locaux, ensuite partout en Belgique. A son grand étonnement, Curiosity se verra remplir les salles de concerts avec un public fidèle et provenant parfois de France, Allemagne, Luxembourg,

Suisse,... Curiosity réussira finalement à s'exporter en Allemagne, Pays-Bas, Pologne... Après une longue remise en question et quelques mois de répit, le groupe fait son "come back" en février 2008 avec un nouveau Claviériste (Ludo).

Entrée : Prévendes : 7€
Sur place : 10€



Mardi 21 novembre 2017 à 20h
Centre Culturel d'Ittre - Théâtre de la Valette

CINÉ SOUPE : MA VIE DE COURGETTE (CINÉMA)

Courgette n'a rien d'un légume, c'est un vaillant petit garçon. Il croit qu'il est seul au monde quand il perd sa mère. Mais c'est sans compter sur les rencontres qu'il va faire dans sa nouvelle vie au foyer pour enfants. Simon, Ahmed, Jujube, Alice et Béatrice : ils ont tous leurs histoires et elles sont aussi dures qu'ils sont tendres. Et puis il y a cette fille, Camille. Quand on a 10 ans, avoir

une bande de copains, tomber amoureux, il y en a des choses à découvrir et à apprendre. Et pourquoi pas même, être heureux. Film d'animation Franco-suisse de Claude Barras – 66 min. - VOF.

Entrée : 5€ - 3€ (étudiants et seniors)
Soupe à 19h 5€ (sur réservation)



Dimanche 26 novembre 2017 à 17h
Heptone

YVAN PADUART TRIO (JAZZ INTERNATIONAL)

Ivan Paduart a tourné avec Claude Nougaro, Toots Thielemans, Didier Lockwood, Richard Bona, Bert Joris, Manu Katché,... enregistré 30 albums nominatifs et gagné quatre prix internationaux! Son style, plus acoustique, privilégie la mélodie et les belles harmonies. Avec son trio, ils ont écumé nombre de festivals européens et enregistré une douzaine de CDs. Ils

viendront présenter le dernier né « Enivrance ».
Ivan Paduart : piano / **Philippe Aerts** : contrebasse / **Hans Van Oosterhout (HOL)** : batterie

Entrée : 12€ / 10€ (étudiant / prévente par virement : infos sur le site) ou 35€ en formule dîner-spectacle



Dimanche 12 novembre 2017 à 17h
Heptone

NICOLAS KUMMERT QUARTET (JAZZ)

Le sens mélodique de Nicolas Kummert a été acclamé par des musiciens tels que Brad Mehldau et Lionel Loueke et ce quartet sans batterie le met particulièrement en valeur. Cet ensemble permet aux compositions de Nicolas de respirer plus que jamais et aux musiciens de s'exprimer en toute liberté et intimité. Le silence et les atmosphères électriques mystérieuses alternant

avec les ambiances des 2 guitaristes rappellent parfois la musique folk...
Nicolas Kummert : sax, compositions, un peu de voix / **Lorenzo Di Maio** : guitare / **Benjamin Sauzereau** : guitare / **Daniele Cappucci** : contrebasse.

Entrée : 12€ / 10€ (étudiant / prévente par virement : infos sur le site) ou 35€ en formule dîner-spectacle



Vendredi 1er décembre 2017 à 21h30
L'Etable d'Hôtes

BRAIZ (CHANSON FRANÇAISE)

Amoureuse des mots depuis belles lurettes, BRAIZ chante l'amour et la vie tout en douceur, en rock-folk et en français. Un genre de Gainsbourg au féminin, de Brigitte jeune Fontaine. Avec **Pit Agami** aux percussions et **Olivier Dessailly** à la guitare et au lapsteel. BRAIZ (alias **Hélène Couvert**) est lauréate du

Parcours FrancoFaune 2017. Et très heureuse. Venez découvrir sa poésie-musique, le temps de vous réchauffer une soirée...

Entrée : Prévendes : 10€
Sur place : 12€



Du mercredi 15 novembre au dimanche 10 décembre 2017
Théâtre de la Valette

LES 39 MARCHES (THÉÂTRE)

D'Alfred Hitchcock et John Buchan. « Les 39 marches », c'est d'abord un film, en noir et blanc. Mais c'est aussi un spectacle de pure folie ! Un chef-d'oeuvre de loufoquerie. À Londres, le Canadien Richard Hannay rencontre, au terme d'un spectacle musical interrompu bien singulièrement, une demoiselle qui se prétend poursuivie. Il accepte de la cacher chez lui, où l'on assassine cette dernière. Il n'a que deux indices, une phrase qu'elle lui a dite, « les 39 marches », et le nom d'un lieu

en Ecosse... Suspens ! Transposée au théâtre, la mise en scène vous permettra d'apprécier également la fabuleuse prouesse des acteurs car ils ne sont que quatre sur scène pour endosser près de 200 rôles ! Mise en scène inédite d'**Alexis Goslain**. Avec : **Jean-Claude Frison, Léonil mc Cormick, Caroline Lambert et Pierre Pigeolet**

Entrée : Adulte : 17 € - Senior : 15 € - Etudiant : 10 € - Abonnement 5 spectacles : Adulte : 75 € - Senior : 65 € - Etudiant : 40 €



Samedi 18 novembre 2017 à 20h30
La Chapelle de Verre

MATHIEU HA MARIAGE AVEC SOI-MÊME - PART III

En osmose complète avec le thème de notre saison, Matthieu Ha, nous revient avec le troisième épisode de son fameux Opéra-Cinéma. En effet, des scènes entières de ce nouvel épisode ont été tournées au Bois-des-Rocs, en co-production avec La Chapelle de Verre. Connue pour son style atypique à l'accordéon, pour sa voix de haute contre et un synthétiseur joué avec les pieds, Matthieu Ha est devenu une icône de la scène underground bruxelloise. Après 20 ans d'expériences singulières, stop en

caravane, orchestre avec des tramways, groupes de musique changeant de noms tous les mois, tournées libres à travers l'Asie et la Russie, il nous propose son opéra de crise : L'opéra philosophique. « Le Mariage avec soi-même » est un récit populaire, allégorique, transcendantal, surréaliste, mythique et pardessus tout donne une nouvelle occasion à la poésie et à l'art abstrait de justifier sa puissance sensationnelle.

Entrée : 15 € / étudiants 10 €



Dimanche 3 décembre 2017 à 17h
Heptone

NATHALIE LORIERIS «GROOVY» TRIO (JAZZ)

Pour cette nouvelle formule, Nathalie Loriers associe son piano à la basse électrique de Benoit Vanderstraeten (brillant virtuose au jeu inspiré, léger et profond) et au groove imperturbable de Thierry Gutmann (dit Thierry 'Grooveman', excellent dans les rythmes aux couleurs latines). Ce trio n'est pas sans rappeler le trio Petrucci-Jackson-Gadd. Répertoire

original proposant de nouvelles compositions ainsi qu'une sélection des pièces les plus groovy de la pianiste.

Entrée : 12€ / 10€ (étudiant / prévente par virement : infos sur le site) ou 35€ en formule dîner-spectacle



Du vendredi 8 au dimanche 10 décembre 2017

FÉÉR'ITRE : FÉERIES DE NOËL ET SPECTACLES

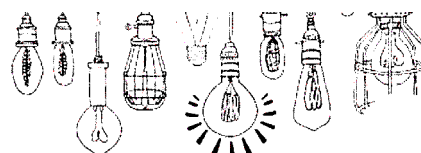
PROGRAMME DE FÉÉR'ITRE

Du samedi 9 au dimanche 10 décembre 2017
Chapelle de Verre

FESTIVAL DE LA PERLE DE VERRE

Pour cette troisième édition de Féér'Ittre, La Chapelle de Verre accueille tout le week-end les magiciens du verre qui émerveilleront petits et grands lors de démonstrations passionnantes de filage de verre. A la lumière des chalumeaux et aux rythmes envoûtants des décomposeurs d'air, c'est toutes les étapes de

la transformation du verre qui se déroulent sous nos yeux ébahis : étirements à chaud de longues baguettes colorées, soufflage de boules de Noël et autres mises en formes torsadées et animalières. Des cadeaux uniques et originaux à mettre sous le sapin !



Tram 464 novembre 2017

Dimanche 10 décembre 2017 à 17h
Zik Zak

CHANNEL ZERO (MÉTAL ROCK)

Le groupe de métal belge qui est connu internationalement viendra nous présenter son nouvel album après

quelques années d'absence.
Entrée : Préventes : 25€
sur place : 30 €



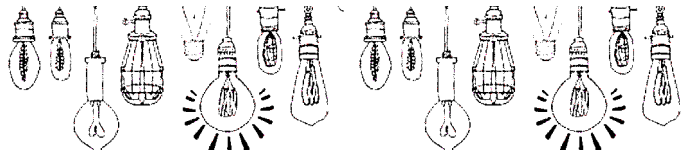
Dimanche 10 décembre 2017 à 17h
Musique Class'lttre

CONCERT DE NOËL PAR THE BRUSSELS MADRIGALS SINGERS

Sous la direction de Julius Stenzel en l'Eglise Saint-Rémy (Ittre), en guise d'apothéose dans le cadre de la Féér'lttre. Les Brussels Madrigal Singers ont été fondés en 1973 en vue de chanter entre amis de la musique a capella. Cet ensemble international utilisant l'anglais comme langue de travail s'est taillé une réputation pour leur exécution d'un répertoire qui s'étend du 15ème au 21ème siècle et qui

englobe aussi bien des œuvres sacrées que profanes. Depuis 1992 ils sont dirigés par Julius Stenzel, violoncelliste à l'ancien Orchestre Symphonique de la RTBF et bien connu à Bruxelles et dans la région en tant que spécialiste de la musique de chambre et du continuo.

Entrée : Prévente : 12 € ou 8 € (étudiants/seniors) - Sur place : 14 € ou 10 € (étudiants/seniors)

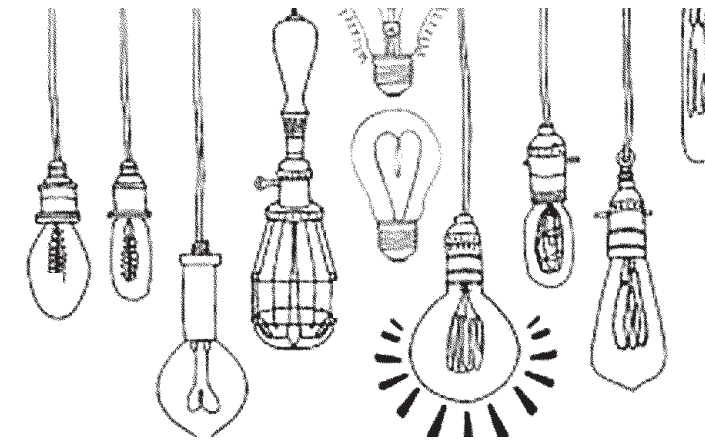


Vendredi 15 décembre 2017 à 21h
L'Etable d'Hôtes

SOIRÉE 11.11.11 CNCD - «FOOD COOP» (CINÉMA)

En partenariat avec le CNCD, le Centre Culturel d'lttre et le Café Truc . Le documentaire Food Coop vous propose une plongée dans l'extraordinaire aventure de la coopérative alimentaire de Park Slope à New-York, un supermarché autogéré où 16 000 membres travaillent 3 heures par mois pour avoir le droit d'y acheter les meilleurs produits alimentaires dans la ville de New York à des prix défiant toute concurrence. Projection à 21h. Table d'hôtes avancée à 19h. Réservations au 067/78 06 70.

Entrée : 5 €



Dimanche 17 décembre 2017 à 15h et 17h
Palais de Plume - Chap'lttre asbl en partenariat avec l'Heptone

CONCERTS INTIMES

Nicolas Bacri, Lorenzo Gatto, Eliane Reyes, trois artistes de renom, trois amis proches d'lttre et de ses habitants nous feront à nouveau le plaisir de se produire dans notre village lors d'un après-midi de concerts « intimes ». Il s'agit d'une troisième édition qui nous proposera un programme de deux concerts dans la magnifique salle du Palais de Plume. Tout d'abord, à 15h, un concert « Jeunes talents » où se produiront Anaïs Cassiers et Mirabelle Kanjejeri (piano et violon), élèves de Lorenzo Gatto et Eliane Reyes au Conservatoire Royal de musique de Bruxelles.

A 17h, **Lorenzo Gatto** (violon), **Raphael Sévère** (clarinette), **Eliane Reyes** (piano) et L' Academy of St Martin in the Fields Chamber Ensemble, interpréteront pour le public des œuvres de Prokofiev, Mozart, Chostakovich, Nicolas Bacri et Chausson.

Rens. : Centre Culturel d'lttre 067/64 73 23

Unité Pastorale : Ittre, Haut-Ittre, Fauquez et Virginal

MESSES DOMINICALES DANS NOS PAROISSES

Le Samedi

- 16h00 à Virginal Chapelle du couvent des sœurs
- 18h00 à Ittre Eglise Saint Rémy
- 18h00 à Haut-Ittre Eglise Saint Laurent

Le Dimanche

- **09h00** à Fauquez Chapelle Saint Michel
- **10h00** à Haut-Ittre Eglise Saint Laurent
- **10h30** à Ittre Eglise Saint Rémy
- **10h00** à Virginal Eglise Saint Pierre
Chapelet avant la messe

OFFICES EN SEMAINE DANS NOS PAROISSES

Le Mardi

10h00 à Ittre à la résidence « Champ de Huleu »

Le Mercredi

09h00 à Ittre - Cure
08h30 à Virginal - Chapelet suivi à 9h00 de la Messe
15h00 à Haut-Ittre la résidence « le Privilège »

Le Jeudi

18h00 à Ittre + Adoration du Saint Sacrement

Le Vendredi

15h00 à Ittre à « l'Orchidée » (1er et 3ème vendredi)
(1er vendredi)

19h00 à Virginal + Adoration du Saint Sacrement à Virginal

MERCREDI 1ER NOVEMBRE - SOLENNITÉ DE LA FÊTE DE LA TOUSSAINT

La Toussaint est une fête joyeuse, c'est la fête de la communion des saints, c'est-à-dire de tous ceux, vivants ou morts, qui sont déjà réunis en Dieu par la foi.

09h00 à Fauquez Chapelle Saint Michel

10h00 à Haut-Ittre Eglise Saint Laurent

10h30 à Ittre Eglise Saint Rémy

10h00 à Virginal Eglise Saint Pierre

JEUDI 2 NOVEMBRE COMMÉMORATION DE TOUS LES FIDÈLES DÉFUNTS

18h00 à Ittre Eglise Saint Rémy

PRÉPARATION AU BAPTÊME : À 14H À LA CURE D'ITTRE

Dimanche 12 novembre
Dimanche 17 décembre
Vous pouvez envoyer votre demande via internet ou vous adresser au Père Jan après les messes dominicales ou lui téléphoner au n° 067/64.61.25 - www.paroisseittre.be

PARTAGE D'EVANGILE :

Responsable du groupe de partage de la Parole : Mr Jacques Hootelé

Mardi 7 novembre à 19h30 à la cure d'lttre

Lundi 4 décembre à 19h30 à la cure d'lttre
Ittre - Eglise Saint Rémy

Dimanche 12 novembre à 10h30

- Messe des familles et remise du Credo

Dimanche 3 décembre à 9h00

Dimanche autrement « Thème : La Parole de Dieu »

Vendredi 8 décembre

SOLENNITÉ DE L'IMMACULÉE CONCEPTION DE LA VIERGE MARIE.

18h00 à Ittre - Veillée de prière suivie de la messe en l'honneur de ND Immaculée

Lundi 18 décembre à 19h00 SACREMENT DE LA RÉCONCILIATION EN UNITÉ PASTORALE À LA CHAPELLE DE FAUQUEZ

Durant l'Avent, nous vous invitons à le vivre dans le cadre d'une célébration de la miséricorde. La vie n'est possible que si nous savons pardonner, nous réconcilier avec nous-mêmes, avec les autres et avec Dieu.

Le pardon de Dieu est toujours possible, si nous faisons une démarche vraiment sincère. Ce sacrement est le signe de l'Amour infini de Dieu qui nous permet de dépasser les conflits en nous reconnaissant pécheur.

VIVRE L'AVENT AVEC LA PAROISSE

MESSE « RORATE » À 6H30 À LA LUEUR DES BOUGIES

L'Avent est la période de quatre semaines qui précède Noël et qui

sert à nous préparer à la venue de Notre Seigneur Jésus Christ. Pour vivre cette attente plus intensément avec le Seigneur, je vous invite chaque mercredi de l'Avent à une messe dite « Rorate ». Pourquoi « Rorate » ? Il s'agit d'un hymne grégorien du temps de l'Avent : « Rorate caeli desuper et nubes pluant justum », « Cieux, répandez la rosée, que les nuées fassent descendre le Juste » que l'on chante pendant l'Avent. Cette messe « Rorate » appelée aussi Messe de l'Attente, est célébrée durant le temps de l'Avent tôt le matin, à la lueur des bougies et fait des fidèles de l'assemblée des « guetteurs d'aurore » qui attendent dans l'espérance l'avènement du Messie promis, le Christ.

En ces matins encore sombres, chaque participant reçoit un cierge, symbole du Christ, pour mieux interioriser que seul le Christ est la vraie lumière !

Après la messe, vers 7h un petit déjeuner sera pris en commun à la cure d'lttre avant de partir vers une nouvelle journée de travail. Rendez-vous à 6h30 à l'oratoire de la cure d'lttre les mercredis 6, 13 et 20 décembre.

L'Attente du Seigneur mérite de se lever tôt ! Venez chercher des grâces !



L'Equipe des prêtres au service de l'Unité Pastorale

Père Jan PELC,

Curé d'lttre et doyen de Tubize
067 64 61 25
paroisse.ittre@skynet.be

Père Antoine BAGALWA,

Curé de Virginal et Fauquez
067 64 61 39
antoinebagalva@outlook.com

Père Honoré MITELEZI GUTUM-BUKA,

Prêtre auxiliaire
0493 87 92 32
Mitel1952@yahoo.fr

Père Pascal SEVENI,

Prêtre auxiliaire
7pasikali@gmail.com

Avis aux habitants du Quartier de la Bruyère et du Quartier du Tram

Nous, Olivier, André, Céline, Fabrice, Stéphane, Eddy, Christiane et Geneviève, avons un projet qui nous tient à cœur : relancer la kermesse de la Bruyère et du Tram. Pour cela, nous sommes à la recherche de personnes voulant s'investir dans un comité (que nous devons former) et des personnes bénévoles. Cette belle aventure se déroulerait les 2 et 3 juin 2018. **Pour vous soumettre ce grand projet, nous vous invitons ce jeudi 9 Novembre 2017 à 19h30 à l'ancienne maison communal de Virginal, rue du Centre (à côté de l'église)**

Nous vous y attendons nombreux ...

Syndicat d'Initiative d'lttre

Balade gourmande à Ittre Dimanche 12 Novembre

Le Syndicat d'Initiative d'lttre vous invite à une promenade bucolique de plus ou moins 5 km, ponctuée par 5 haltes gourmandes à travers la campagne ittroise et commentée par un ittrois.

A l'arrivée à l'Espace Bauthier, vous pourrez admirer l'exposition de Jean-Michel Uyttersprot, graveur et photographe et apprécier la musique du Petit Ensemble Ry-Ternel.

Menu local et de saison, 5 services, vin ou soft compris (1 verre par halte).

Le Menu Gourmand
Les bulles et leurs amuse-bouches

(A l'Estaminet, Ittre)
La terrine de gibier
Ou
Le toast aux champignons
(A la Brasserie des Artistes, Ittre)
Le civet de marcassin au pain d'épices et à la bière brune,
Croquettes maison et salade de saison
Ou
Le rôti champignon et cacahuètes (végétarien),

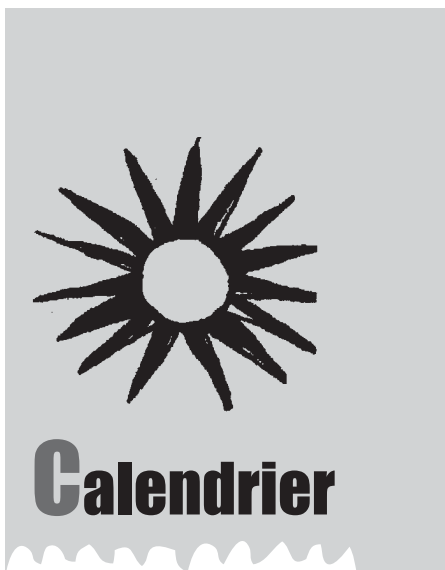
Gratin dauphinois et salade de saison
(A l'asbl Soie là, Haut-Ittre)
Le trio de fromages fermiers et locaux
(A la ferme DEBIE, Ittre)
Le café et se gourmandises de chez Arnaud Champagne
(A l'Espace Bauthier, Ittre)

Départ : Grand'Place, 2 à 11h (+ / - 5 km - 5 étapes)
Paf : 45 € - Seules les inscriptions réservées et confirmées par paiement avant le 3 novembre seront prises en considération.



Inscription sur <https://ittretourisme.wordpress.com>, au 067/64 87 74 ou via siti.ittre@skynet.be
Compte : BE85 7512 0362 8706.
Communication : balade gourmande 2017, nom, nombre de personnes.
Pas de désistement possible après le 02/11/2017





Jusqu'au Dimanche 12 Novembre 2017
Les samedis et dimanches de 14h à 18h
EXPOSITION JEAN-MICHEL UYTTERSROT
 Espace Bauthier
 (36, rue de la Montagne -1460 Virginal)
 Org: Centre Culturel d'Iltre
 Infos : 067/64.73.23
 info@ittreculture.be
 www.ittreculture.be

Jeudi 02 Novembre 2017 - 17:00
UNE HISTOIRE DE LICORNE,
CONCERT SPECTACLE POUR ENFANTS
 l'Etable d'Hôtes
 (4b rue de Tubize - 1460 Virginal)
 Org: Musique Class'Iltre - L'Etable d'Hôtes
 Infos : 0475/44.81.90
 carinedelichtervelde@gmail.com

Du Vendredi 03 Novembre 2017 au
Dimanche 05 Novembre 2017 - 18:00
TOURNOIS DE CARTE
 Café du Cercle
 Org: Cercle des Gilles Virginalois
 Infos : Marc Ducochet

Samedi 04 Novembre 2017 - 20:00
CURIOSITY PLAYS THE CURE
 Zik-Zak (28, rue de Tubize - 1460 Virginal)
 Org: Zik-Zak
 Infos : 0476/53.00.56
 annick@zik-zak.be
 www.zik-zak.be

Jeudi 09 Novembre 2017 - 19:30
FESTIVAL "LES MOTS DES MOIS EN
BRRR-GHOST DANCE
 Org: Maison du Conte
 Infos : Jean-François et Claire Funk et
 Goethals - 0493/196.528
 philippe@conteetlitterature.be
 www.conteetlitterature.be

Dimanche 12 Novembre 2017 - 11:00
BALADE GOURMANDE
 Grand Place de Iltre
 Org: SITI (Syndicat d'initiative d'Iltre)
 Infos : 067/64.87.74
 siti.iltre@skynet.be

Dimanche 12 Novembre 2017 - 17:00
NICOLAS KUMMERT QUARTET (JAZZ)
 Heptone (7, rue Haute - 1460 Iltre)
 Org: Heptone
 Infos : 0488/47.69.05
 annick@zik-zak.be
 www.heptone.com

Mercredi 15 Novembre 2017 - 14:00
CAFÉ TRUC - PENSER UNE AUTRE
ÉCOLE
 Org: Café Truc
 Infos : 0477/06.69.97

Du Mercredi 15 Novembre 2017 au
Dimanche 10 Décembre 2017 - 20:00
LES 39 MARCHES (THÉÂTRE)
 Théâtre de la Valette (13, rue Basse - 1460 Iltre)
 Org: Théâtre de la Valette
 Infos : 067/64.81.11
 lavalette@skynet.be
 www.lavalette.be

Jeudi 16 Novembre 2017 - 19:30
FESTIVAL "LES MOTS DES MOIS EN
BRRR-SINON, TAPEZ
 Iltre
 Org: Maison du Conte
 Infos : Vincent et Hedwige Carbonnelle
 0493/196.528
 philippe@conteetlitterature.be
 www.conteetlitterature.be

Du Samedi 18 Novembre 2017 au
Dimanche 14 Janvier 2018 - 14:00
GUILLAUME VADEN BORRE, L'OEUVRE
EN SECRET
 Espace Bauthier
 (36, rue de la Montagne -1460 Virginal)
 Org: Espace Bauthier - Musée Marthe
 Donas
 Infos : - 0471/21.63.88
 info@museemarthedonas.be
 www.museemarthedonas.be

Samedi 18 Novembre 2017 - 20:30
MATHIEU HA MARIAGE AVEC SOI-
MÊME - PART 3
 La Chapelle de Verre
 (100, rue Arthur Brancart - 1460 Iltre)
 Org: La Chapelle de Verre
 Infos : 067/64.88.93
 info@chapelleverre.be
 www.chapelleverre.be

Dimanche 19 Novembre 2017 - 17:00
GIUSEPPE MILLACI ET VOGUE TRIO
(JAZZ)
 Heptone (7, rue Haute - 1460 Iltre)
 Org: Heptone
 Infos : 0488/47.69.05
 asbl.heptone@gmail.com
 www.heptone.com

Mardi 21 Novembre 2017 - 19:00
CONSEIL COMMUNAL
 Ancienne maison communale d'Iltre
 Org: Administration communale d'Iltre

Infos : 067/64.60.63
 info@iltre.be
 www.iltre.be
Mardi 21 Novembre 2017 - 20:00
CINÉ SOUPE : MA VIE DE COURGETTE
(CINÉMA)
 Théâtre de la Valette
 13, rue Basse - 1460 Iltre)
 Org: Centre Culturel d'Iltre
 Infos : 067/64.73.23
 info@ittreculture.be
 www.ittreculture.be

Dimanche 26 Novembre 2017 - 10:00
ATELIER "PETITS TRUCS D'ÉCOLOS" :
RECETTE DE SAVON LESSIVE MAISON
 Equinoa
 Org: Equinoa
 Infos : 0498/62.97.98
 equinoa-asbl@hotmail.com

Vendredi 01 Décembre 2017 - 21:30
BRAIZ (CHANSON FRANÇAISE)
 L'Etable d'Hôtes (4b rue de Tubize - 1460 Virginal)
 Org: L'Etable d'Hôtes
 Infos : 067/78.06.70
 letable@letabledhotes.be
 www.letabledhotes.be

Samedi 02 Décembre 2017 - 20:00
JACLE BOW ET SUPPORT ACT
 Zik-Zak (28, rue de Tubize - 1460 Virginal)
 Org: Zik-Zak
 Infos : 0476/53.00.56
 annick@zik-zak.be
 www.zik-zak.be

DIMANCHE 03 DÉCEMBRE 2017 - 10:00
"ST NICOLAS AUTREMENT" TROC
PARTY DE JEUX ET JOUETS
 Equinoa
 Org: Equinoa
 Infos : 0498/62.97.98
 equinoa-asbl@hotmail.com

Dimanche 03 Décembre 2017 - 17:00
NATHALIE LORIER "GROOVY" TRIO
(JAZZ)
 Heptone (7, rue Haute - 1460 Iltre)
 Org: Heptone
 Infos : 0488/47.69.05
 asbl.heptone@gmail.com
 www.heptone.com

Du vendredi 08 au dimanche 10
Décembre 2017
FÉÉR'ITTRE
 Grand Place de Iltre
 Org: Comartagrind
 Infos : www.lafeerittre.be

Du Samedi 09 Décembre 2017 au
Dimanche 10 Décembre 2017 - 14:00
FESTIVAL DE LA PERLE DE VERRE
 La Chapelle de Verre (100, rue Arthur
 Brancart - 1460 Iltre)
 Org: La Chapelle de Verre
 Infos : 067/64.88.93

info@chapelleverre.be
 www.chapelleverre.be

Dimanche 10 Décembre 2017 - 17:00
Channel zero (Metal rock) »
 Zik-Zak (28, rue de Tubize - 1460 Virginal)
 Org: Zik-Zak
 Infos : - 0476/53.00.56
 annick@zik-zak.be www.zik-zak.be

Dimanche 10 Décembre 2017 - 17:00
CONCERT DE NOËL PAR THE BRUSSELS
MADRIGALS SINGERS
 Eglise Saint Rémy - 1460 Iltre
 Org: Musique Class'Iltre
 Infos : - 0475/44.81.90
 carinedelichtervelde@gmail.com

Dimanche 10 Décembre 2017 - 17:00
MOHY/ LIÉGEAIS/GERSTMANS TRIO
(JAZZ)
 Heptone (7, rue Haute - 1460 Iltre)
 Org: Heptone
 Infos : 0488/47.69.05
 asbl.heptone@gmail.com
 www.heptone.com

Vendredi 15 Décembre 2017 - 21:00
SOIRÉE 11.11.11 CNCD - "FOOD COOP"
(CINÉMA)
 l'Etable d'Hôtes
 (4b rue de Tubize - 1460 Virginal)
 Org: L'Etable d'Hôtes
 Infos : 067/78.06.70
 letable@letabledhotes.be
 www.letabledhotes.be

Mardi 19 Décembre 2017 - 19:00
CONSEIL COMMUNAL
 Ancienne maison communale d'Iltre
 Org: Administration communale d'Iltre
 Infos : 067/64.60.63
 info@iltre.be
 www.iltre.be

Mardi 26 Décembre 2017 - 15:00
NOËL AU THÉÂTRE - BIZAR
 Salle polyvalente de Virginal
 Org: Centre Culturel d'Iltre
 Infos : 067/64.73.23
 info@ittreculture.be
 www.ittreculture.be

Jeu de cartes

Au Café du Cercle à Virginal
2 rue Charles Catala

Au profit du «Cercle des Gilles Virginalois» adf

Les vendredi 3, samedi 4 et
dimanche 5 novembre 2017

LES TROIS JOURS TOUTE LA JOURNÉE

JEU de CARTES : Couillon, Whist, Belote, Manille...
Pour MARMOTS, SAUCISSES, CÔTES de PORC, POULET
MISE : 1,50 €

Comartagrind, c'est quoi ?

Petit rappel. Comartagrind, c'est l'association des Commerçants, Artisans, Agriculteurs et Industriels de l'entité d'Iltre.

Déjà 4 ans que l'association existe et les projets qu'ils ont menés sont déjà bien ancrés dans la vie du village. Le plus visible est certainement la Féér'Iltre : ce marché de Noël un peu particulier qui regroupe tous les corps de métiers dans une ensemble harmonieux, et surtout féérique, sur la Grand-Place d'Iltre le 2ème week-end de décembre. Retenez déjà la date, la prochaine édition aura lieu les 8, 9 et 10 décembre prochains. Si la formule du marché de Noël est connue : des chalets où l'on vend à boire, à manger, des idées de cadeaux, etc. C'est ce qui se passe en coulisse qui est original. D'abord, l'atmosphère, qui est particulièrement soignée et chaleureuse, avec une Grand-Place qu'on redécouvre avec ses illuminations féériques. « Féér'Iltre est organisée par les membres de l'associa-

tion, ils sont 87 aujourd'hui. Dans chaque chalet, des membres issus d'horizons différents se mettent ensemble pour proposer une dégustation différente. Si les produits sont bien sûr achetés aux commerçants locaux, les bénéfices engrangés ne reviennent pas aux commerçants, mais à l'association, ce qui nous permet de financer les frais d'organisation et d'autres activités pendant l'année» explique Stephan Demesmaeker, Président depuis 2 ans.

Mais les activités de l'association ne se limitent pas au marché de Noël : il y a bien sûr leur stand à la Fête de la Saint Remy, mais aussi le Drink i3 qui, au début de l'été, permet de passer un bon moment autour d'un verre. L'annuaire Comartagrind, le site internet ou la page facebook sont également

des outils qui permettent de faire connaître le commerce et les sociétés locales.

Mettre en valeur les commerçants

« Comartagrind est née avec l'idée de mettre en valeur les commerçants de Iltre, Haut-Iltre et Virginal. Nous voulions mettre un visage sur un métier, en favorisant le circuit court. Parfois, les gens ne savent même pas que leur voisin est artisan, et qu'il interviendra plus facilement et plus rapidement grâce à la proximité. Cela garantit aussi une qualité de service. » expliquent le Président et Carine de Lichtervelde, Secrétaire. « Nous voulions également se faire rencontrer les membres entre eux, pour créer des synergies, et être solidaires. Tout le monde est gagnant » L'association soutient également les initiatives au sein de nos vil-

lages, que ce soit le sponsoring pour les fêtes d'écoles, des bons ou des lots de tombola, le don de sapins de Noël aux bénéficiaires du CPAS après le marché de Noël, la mise à disposition gratuite de chalets pour des associations telles que le Télévie, la Maisonnée, la JSI... « Nous pouvons donner une aide matérielle ou financière aux associations qui en font la demande, sur base d'un projet » complète Stéphan. D'autres projets pourraient également voir le jour prochainement : une application pour smartphone qui permettra de connaître et prendre contact avec les artisans ou l'organisation d'une foire commerciale qui mettrait en valeur les professionnels pour les mettre en contact avec les habitants d'Iltre et environs. « Faites le bon choix, consommez ittrois » est le slogan de l'association. « C'est même bon pour la planète » complète son président,

faisant référence au circuit court...



Ludovic Devriendt

www.comartagrind.be ou
www.lafeerittre.be
Page facebook : Comartagrind
ou La Féér'Iltre de Noël
L'annuaire des commerçants
est disponible dans les commerces
et administrations à Iltre
et sur le site internet de Comartagrind.



La Féer'lttre de Noël

MARCHÉ
CONCERTS
EXPOSITIONS
DEGUSTATIONS
AMBIANCE FEERIQUE
ANIMATIONS SUPRISÉS
PRÉSENCE DU PÈRE NOËL

LA MONTAGNE DES LUTINS

Les **8-9-10**
DECEMBRE 2017
GRAND-PLACE DE ITTRE

COMARTAGRIND
ITTRE HAUT-VIRGINAL

RTL

La Féer'lttre, c'est reparti ! 8-9-10 décembre 2017

La Féer'lttre fait aujourd'hui partie aujourd'hui du paysage événementiel ittrois.

Rappelons nous : en 2015, c'était l'effervescence pour ce nouveau concept de Marché de Noël de qualité 100% local qui réunissait l'enthousiasme et les forces vives des membres de l'asbl Comartagrind (Association des Commerçants, Artisans, Agriculteurs et Industriels d'lttre, d'Haut ittre et de Virginal), la Commune, le Centre culturel (CLI), les Opérateurs culturels ittroisCultureS et le Syndicat d'Initiatives et de Tourisme (SITI). Ce fût un grand succès.

L'édition 2016 élaboré sur un même canevas et dans un même esprit rencontra un succès plus grand encore avec un nombre de visiteurs estimé à 10 000 personnes

L'édition 2017 est encore dans les cartons; elle se prépare, en coulisses, avec un développement des ambitions: un marché plus grand offrant davantage de place aux



artisans et aux cadeaux, des animations de rue spectaculaires ou hilarantes en plus grand nombre, des attractions pour les petits avec et pour la première fois : la Montagne des lutins; sans oublier le grand show d'ouverture du vendredi 8 en présence de la marraine de l'événement Sandrine Corman, du Bourgmestre, des échevins et l'arrivée de Père Noël qui inaugureront les festivités qui se poursuivront tard dans la nuit.

mais qu'on se le dise déjà: tout sera mis en oeuvre pour réjouir petits et grands sur la Grand Place mais aussi aux alentours avec promenade aux flambeaux guidée et commentée, Festival de la perle de verre, théâtre à la Valette, concerts rock, jazz et de Noël programmés par la Chapelle de Verre, Zik Zak, Heptone ou encore Musique Class'lttre.

Le programme détaillé du week-end sera développé dans le prochain numéro du Petit Tram,

A VOS AGENDAS

Noël au Théâtre - Bizar **A PARTIR DE 4 ANS**

Mardi 26 décembre 2017 à 15h Centre Culturel d'lttre - Salle Polyvalente de Virginal



Un spectacle surréaliste plein de surprises. Ça se passe chez une petite dame bizarre. Elle voyage dans son appartement, entre ses tableaux, ses meubles et son increvable télévision. Elle se promène en vélo d'appartement et danse au son de son armoire musicale.

Ses tiroirs débordent d'un fatras d'objets dont elle ne se sépare pas car ils ont le pouvoir de

l'emmener partout. Mais parfois les objets lui résistent et ça l'énerve... C'est ainsi que débarque dans son univers un jeune réparateur.

Une histoire qui balaie les préjugés. Prix de la Ministre de l'Enfance Alda Greoli aux Rencontres de Huy en août 2016. Par le Théâtre des 4 mains, en coproduction avec De Kolonie MT, théâtre musical anversois.

Informations et réservations
Entrée :
Préventes : 7€ sur place : 9 €
Centre Culturel d'lttre
067/64 73 23
info@ittreculture.be
www.ittreculture.be



ENTREPRISE HORTICOLE MARC MUSCH

AVEZ-VOUS DÉJÀ PENSÉ À VOTRE SAPIN DE NOËL ?

Nous oui ! Nous vous proposons dès lors un véritable sapin de Noël de première qualité, cultivé avec soin et dans le respect de la NATURE



	Hauteur (cm)	Epicéa	Nordman	Fraseri
Coupé	80-100	12,50 eur.	20,00 eur.	18,00 eur.
	100-150	17,00 eur.	26,00 eur.	23,00 eur.
	150-200	21,50 eur.	35,00 eur.	32,00 eur.
	200-250	27,00 eur.	60,00 eur.	
Avec motte	80-100	20,00 eur.	28,00 eur.	25,00 eur.
	100-150	25,00 eur.	38,00 eur.	32,00 eur.
	150-200	32,00 eur.	45,00 eur.	38,00 eur.
	200-250	37,00 eur.		
Avec pot	80-100	30,00 eur.	36,00 eur.	33,00 eur.
	100-150	34,00 eur.	42,00 eur.	39,00 eur.
	150-200	40,00 eur.	58,00 eur.	51,00 eur.

Croisillon pour support sapin : 3,00 €

Malgré les travaux, la serre reste accessible



Si vous voulez rester fidèle à un produit naturel et à une tradition, offrez-vous le «Prince d'Ardennes» !!

Nous assurons la livraison à domicile pour la somme de 5€
mais vous avez aussi la possibilité de venir chercher votre sapin directement à la serre à l'adresse suivante :
RUE BRUYÈRE À VIRGINAL AU FOND DE LA SERVITUDE SITUÉE À CÔTÉ DU N° 79 (PARKING ASSURÉ)

Heures d'ouverture : tous les jours de 9 à 18h à partir du 2/12 !

N'hésitez plus et passez dès à présent votre commande au **0475/90 66 33**



Solidarité

Dans l'univers textile, les droits humains et l'environnement importent peu. Discriminations, absence de liberté syndicale, conditions de sécurité effroyables, pollution des eaux et des terres agricoles, travail forcé des adultes et des enfants, salaires misérables... La liste est longue. Aucune étape n'échappe aux

dérives et à l'exploitation. Un chiffre parlant : sur les 29 euros d'un t-shirt vendu en Europe, seuls 18 cents reviennent aux ouvriers asiatiques ayant travaillé à sa confection (soit 0,6% du total).

À l'autre bout de la chaîne, le fondateur de Zara, Amancio Ortega, est l'un des hommes les plus riches au monde. Ses dividendes annuels correspondent à plus de 800.000 fois le salaire moyen d'un ouvrier de la confection en Inde. Or, il est possible de faire reculer ces inégalités. Des alternatives « slow fashion » existent : acheter équitable, éthique, bio, seconde main ou simplement en réparant

et en customisant nos vêtements. Ensemble nous pouvons contribuer à développer une autre manière de consommer. Car oui, une autre mode est possible : depuis fin septembre, Oxfam a lancé un crowdfunding pour développer une gamme de t-shirts équitables et bio, en partenariat notamment avec son fournisseur indien Mila.

Vous aussi vous voulez changer votre manière de vous habiller ? Rendez-vous sur www.slowfashion.be!

Venez tous aux Petits déjeuners Oxfam ce 19 novembre !

Les petits déjeuners Oxfam auront lieu, à Virginal et Haut-Ittre, le **dimanche 19 novembre entre 8h00 et 11h30**, à l'Étable d'Hôtes, Rue de Tubize, 4b à Virginal, et à la salle communale, Les Hauts du Ry Ternel, à Haut-Ittre. À Virginal, ils seront organisés par le Patro, et à Haut-Ittre par OI3 et l'équipe de bénévoles.

Si vous souhaitez nous aider à préparer ou servir ces Petits Déjeuners, soyez les bienvenus et voici deux personnes de contact : Julie Duthy à Virginal 0494/79 75 92

julie.duthy@gmail.com ; et Monique De Saedeleer à Haut-Ittre 067/21 16 54 - mon.desaede@gmail.com

La participation aux petits déjeuners est de 5€ pour les adultes et de 3€ pour les enfants de 3 à 11 ans.

Pour réserver, adressez-vous au CLI : 067/64 73 23.

Nous vous attendons nombreux !

Les équipes Oxfam de Virginal et Haut-Ittre

Le weekend des 18 & 19 novembre
TOUS AUX PETITS DÉJEUNERS
OXFAM

WWW.FACEBOOK.COM/OXFAMMAGASINSDUMONDE

www.petitsdejeunersoxfam.be

OXFAM
Magasins du monde

Centre Funéraire ANDRE MOREAU & Mélanie Mertens
 Rue du Croiseau, 88 - 1460 Ittre

Mel' Ange de Fleurs

Ouverture en novembre

Tél. 067/21.22.46
ORGANISATION COMPLÈTE DE FUNÉRAILLES TOUTES RÉGIONS - SERVICE DE GARDE 24H/24
 Salle de réception - Monuments - Fleurs - Articles funéraires - Grand parking

Déposez vos condoléances sur www.lesfunerailles.be



Solidarité

Merci de votre aide si précieuse et que Dieu vous bénisse !

Paroisse Saint Rémy
Grand Place 4, 1460 Ittre
067/64.61.25
paroisse.ittre@skynet.be

Collecte Solidaire de l'Avent 2017

En cette période de l'Avent, nous sommes invités à nous montrer solidaires envers les plus démunis en participant à la collecte des denrées non périssables destinées aux personnes en difficulté et en ayant une attention envers les détenus de la prison d'Ittre.

Vous pouvez déposer vos dons à la chapelle de Notre Dame d'Ittre du 3 au 21 décembre

Merci de vérifier la date de péremption de ce que vous offrez !

tion de ce que vous offrez !

Au profit du service d'entraide de Tubize : de l'huile, du sucre, du riz, des pâtes, de la farine, du café, du

thé, des conserves de légumes, de poisson, de fruits, de plats cuisinés, de la confiture, du choco, du chocolat, du miel, des céréales, le chocolat, mais aussi des produits pour bébé et d'hygiène et d'autres produits impérissables....

Au profit des détenus de la prison d'Ittre : des timbres, des enve-

lottes, des crayons de couleur, des feutres, des Bics, des cahiers, tout ce qui permet d'entrer en communication - mais aussi des agendas 2018, des jeux de société pour deux (cartes, dames, échecs...), des biscuits, des sachets individuels de thé, nescafé, du chocolat, etc.

OPÉRATION 11 11 11

La campagne 2017 se déroulera du 3 au 18 novembre 2017. Sa 51ème édition a pour thème : « Pour la justice migratoire ». Et non au repli sur soi. L'opération 11 11 11 a pour but de

récolter des fonds qui permettent de financer chaque année près de 50 programmes de développement dans les régions les plus pauvres du monde. Dès à présent, nous faisons appel

aux bénévoles, écoles, associations et communes afin de nous aider dans la vente des produits proposés. Consacrer quelques heures de votre week-end nous aiderait

grandement.

N'hésitez pas à me contacter dès maintenant par téléphone au 067/21 91 79 ou par GSM au 0474/289472

Merci à vous et au plaisir de vous compter parmi nos bénévoles.

Anne Pussemier
 (coordinatrice locale)



Ecole Communale d'Ittre «Les Longs Prés» Bateaux sur l'eau...

Le lundi 11 septembre, les P6 se sont intéressés à notre canal.

Dans le cadre des journées du patrimoine, les élèves de 6ème année de l'école des «Longs Prés» ont découvert l'histoire du canal «Charleroi- Bruxelles» qui traverse notre belle commune. En effet, une exposition organisée par le Syndicat d'Initiative présentait une grande collection de photographies dans la salle du théâtre de La Valette. On pouvait y voir des clichés de la construction, de

l'inauguration avec la présence du Roi de l'époque (le Roi Baudouin) ainsi que des photos plus actuelles. Les enfants ont été impressionnés par les nombreuses maquettes de péniches réalisées avec beaucoup de minutie. Ils ont pu, à leur tour, fabriquer une petite maquette du radeau Kon-Tiki qui effectua la traversée de l'Océan Pacifique (Pérou-Polynésie) en 1947 afin de prouver que le peuplement de l'archipel avait pu se faire depuis le continent sud-américain. Les

œuvres faites de bambous et papier journal rivalisaient de couleurs et décorations personnelles. L'animation, préparée et encadrée par Monsieur Bernard Quairiaux, Aurélie et Christine, s'est ponctuée par un lâcher de ballons. Peut-être que l'un de ceux-ci réalisera lui aussi un long voyage vers une île lointaine ! Qui sait ?

Madame Sophie (P6)



Electricité Marchal sprl

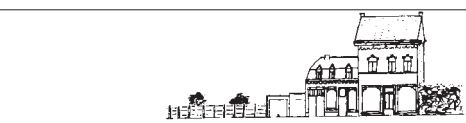
A votre service depuis 1980

Mise en Conformité

Travaux et dépannages en tous genres.
 Vidéoparphonie.
 Chauffage électrique.
 Domotique BTICINO et HAGER
 Surveillance par caméras.

Contrôle d'accès en tous genres.
 Electrification de portail ou porte de garage.

067/64 61 13 - 0475/479 346
info@marchalsprl.com
www.marchalsprl.com



DÉCORATION - ATMOSPHÈRE - ÉVÉNEMENTS RUDI HANNON Au Bazar

Heures d'ouvertures
 le lundi et mardi sur RDV - le mercredi de 14h00 à 18h30
 le jeudi et vendredi de 9h30 à 12h30 et de 14h00 à 18h30
 le samedi de 9h30 à 14h00

rue de la Station 28 Braine-le-Château
 02/366 37 46 - 0475/46 24 39
 www.aubazar.be



La Brioche d'Or

Votre artisan vous propose un large assortiment :
PAINS, PETITES BOULANGERIES, VIENNOISERIES, TARTES, PÂTISSERIES, GLACES, BISCUITS SUCRÉS, ... (COCKTAILS, PAINS SURPRISE, BISCUITS SALÉS, ...)

Heures d'ouverture :
 du mercredi au samedi de 7h à 18h30 et dimanche de 7h à 17h

067/64 77 35
 info@labriochedor.be - www.labriochedor.be
PÂTISSIER - BOULANGER - CHOCOLATIER - GLACIER



PATRICE FOUCART

33 Rue Emile Nils 1460 Ittre

Abattage - Elagage
 Taille de haies
 Bois de chauffage - Travaux forestiers



067/56 17 54 ou 0476/82 46 37



L'Etable d'Hôtes

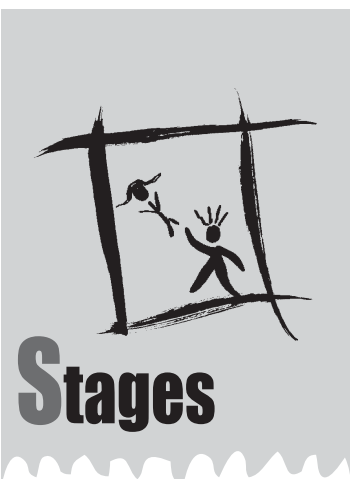
Ferme de Samme

SALLE DE FÊTES ET DE BANQUETS
 ORGANISATION D'ÉVÉNEMENTS

**TABLES D'HÔTES TOUS LES VENDREDIS
 DÈS 19H30**

CUISINE AUX LÉGUMES BIO

rue de Tubize 4B - 1460 VIRGINAL
067/78 06 70 - 0497/415 421 - 0494/652 753
 letabledhotes@letabledhotes.be - www.letabledhotes.be



Stages

YOGA & PILATES à Ittre

On approche de la 10^{ème} année de cours déjà ! Des cours collectifs, chaque jour de la semaine, à Ittre, pour adultes, ados et enfants. Pilates conscient et respirant afin de se préserver et de retrouver les bons gestes posturaux et le juste travail abdominal et périnéal.

Viniyoga : L'approche Viniyoga est un yoga qui s'adapte à chacun en fonction de ce qu'il vit dans l'instant, de sa culture, de son tempérament, de son mode de vie. Les pratiques sont construites de manière harmonieuse et sont encore adaptées à chacun en séance, afin de vivre ce qui est nommé une « posture de yoga » : stabilité et bien-être du corps et du mental. La respiration donne le La et est au cœur de la pratique. Horaire sur le site internet. Pour les enfants, les séances de yoga sont ludiques et colorées.

Yoga dans le cadre de l'extraco-laire à Ittre et également au Centre Prana. Un nouveau cours s'ouvre le lundi à 16h15 à Haut-Ittre pour les petits de 2.5 à 5 ans. Stage Nature et Yoga la 2^{ème} semaine de Noël.

Pour les jeunes de 12 à 16 ans, une séance mensuelle, axée sur la pratique des postures, la respiration et la relaxation et également, des exercices de développement personnel afin que les jeunes puissent se connecter à leur talents et passions.

Je propose également des

séances individuelles. La séance est alors dessinée pour vous, après un temps d'écoute afin de la préparer en fonction de vos besoins et en collaboration avec vos médecins, kinés et ostéopathes. Avec Catherine Blondiau, professeur de Yoga reconnu par l'ABEPY et auteur du livre «Yoga pour les enfants et synergies d'huiles essentielles» et Petit Cahier de Communication NonViolente avec les enfants avec Anne van Stappen,

Catherine Blondiau
0478/27.70.98 ; <http://catherinblondiau.be> et blog «Yoga, c'est la Vie !»
Membre Passerelles asbl

Ittre / Virginal à 10 minutes de Braine-le-Comte, Nivelles, Tubize

ATELIERS DE DESSIN ET PEINTURE

Adultes
2017 / 2018

HORAIRES :

Ateliers hebdomadaires (DESSIN - PEINTURE)
Ateliers mensuels (EXPRESSION - CREATIVITE)

Dès 17 ans et par petits groupes conviviaux (6 à 7 pers.max.)

SUJETS : libres ou proposés :

Paysages – Portraits - natures mortes – Personnages...

Figuration et Abstraction

TECHNIQUES VARIEES :

Fusains – pastels – aquarelles – gouaches – encres – Acryliques et techniques mixtes

A.S.B.L. « Art et Pédagogie »
Rue Maurice Brancart, 5 – 1460 ITTREVIRGINAL
0495/89.99.54
art.pedagogie@scarlet.be

Expression

Le temps des Chrysanthèmes !

La Toussaint, le jour des morts, et fait le mois de novembre, c'est l'époque où beaucoup vont fleurir l'endroit où reposent les "restes humains" des chers défunts

La fleur la plus fréquente que nous leur offrons c'est le Chrysanthème.

Son nom signifie littéralement : fleur d'or. Offrir cette fleur à nos défunts devrait surtout exprimer la richesse, l'or, qu'ils nous ont transmis par leurs gestes d'amour et les signes chaleureux de leur tendresse à notre égard. Il convient aussi que cela témoigne de l'or précieux de votre gratitude et de souvenir affectueux que

nous leur gardons en leur restant unis et proches par le cœur dans l'invisible habité par l'espérance de futur retrouvailles. Personne ne peut vous décrire ce qui se passe après la mort ? Même la foi ne vous éclaire pas de façon concrète et précise à ce sujet. Croyant agnostique ou athées nous sommes tous au même niveau en ce domaine.

Aux heures douloureuses de la séparation cependant, le cœur humain sent comme d'instinct que l'amitié, l'affection, l'amour qui nous unissent en profondeur les êtres ici-bas vont au-delà de la tombe. Ce sentiment spontané et

irrépressible n'est-il pas le signe de cette faim et de cette soif d'éternité inscrite au cœur même de notre cœur et de nos relations humaines vécues avec une intense fidélité.

Lorsque le philosophe affirme aimer un éternel c'est lui dire : "Toi, tu ne mourras pas !", il exprime ce qu'il y a de plus fondamental dans l'amitié et dans l'amour : leur puissance d'éternité, leur énergie radicale de résurrection.

Il y a là, à mes yeux, un reflet humain pur et vrai de celui que certains appellent Dieu ... Notre Père

Les gestes et les paroles d'amour et de tendresse ne meurent parce que Dieu ne meurt pas.

" Il ne reste de vous que vos bontés et vos tendresses. Ils sont impérissable, vivant à tout jamais et digne d'être gardés dans la mémoire du cœur".

Ils ne verront jamais la mort parce qu'ils sont source de vie et de bonheur pour toujours.

Oui, allons fleurir nos défunts, c'est une démarche pleine de sens. Mais surtout remercions les d'avoir fleuri nos vies de leur tendre affections et de leurs

gestes d'infinies bontés.

Qu'ils vous apprennent aussi à composer le bouquet de notre existence des fleurs de l'amour généreuse et de la fraternité quotidienne.

Quelles que soient notre foi avec nos diverses convictions, la fête de Toussaint et l'évocation de nos défunts sont l'occasion de nous faire grandir en humanité.... Rien plus qu'un dérisoire et sinistre Halloween.

Georges DENEFF

Massages relaxants
Réflexologie plantaire
Reiki
MEMBRE DE COM. AGR. 17
Cabinet diététique - Chantal VAN LIERDE
36 rue G. Vervueren 1460 VIRGINAL 067/64 64 37

+32 495 15 28 15
Entreprise de Toiture, Zinguerie.
Neusy Michel
Tous travaux de toiture, zinguerie, charpente, étanchéité de cheminée, démoussage, plate-forme zinc, pvc, roofing, peinture sur ardoises, nettoyage gouttières, contrat d'entretien, devis gratuit, neusymichel@hotmail.com
Neusy Michel SPRL

Kinébalnéothérapie

Traitement dans l'eau, utilisé dans de nombreux pathologies:

- Pour récupérer la mobilité du corps ou d'une articulation. A fin de retrouver sa forme tout en respectant ses limites physiques.
 - Pour aider le corps atteint de fibromyalgie.
 - Détendre et récupérer son corps en douceur sous les conseils d'une kinésithérapeute.
- Autant de bonnes raisons de se mettre dans l'eau!

Les séances se déroulent au
Centre PURE
rue de la Procession 4, 1460 Ittre
Le jeudi de 15h à 16h

Infos: 0496/876322 ou
natasha.rommes@gmail.com
RÉSERVATION OBLIGATOIRE.

BC PIERRE CARTON & PIERRE STRYCKMAN
WWW.BC-SPRL.BE
ELECTRICITÉ - CHAUFFAGE - SANITAIRE - RÉNOVATION - AMÉNAGEMENT INTÉRIEUR & EXTÉRIEUR - PISCINES - JARDINS ESPACES VERTS - CONCEPTION RÉALISATION - ENTRETIEN
MEMBRE DE COM. AGR. 17
Pierre Carton
0494/52 48 28 - p.carton@bc-sprl.be
Pierre Stryckman
0475/28 50 42 - p.stryckman@bc-sprl.be

Pour vos publicités
Le Petit Tram
067/64 73 23
www.ittreculture.be
info@ittreculture.be

Ets BONTET Philippe S.P.R.L.
Châssis - Portes - Vérandas - Volets
P.V.C Deceuninck (possibilité bois et Alu)
Electrification de volet (délais rapides)
Primes à l'énergie et réduction d'impôts
Rue Bruyère de Virginal, 76
1460 Ittre (Virginal)
Tél : 067/64 83 01 - Fax : 067/64 83 01
Gsm : 0475/571 399

Dany Sanitaires
● Plomberie - Zingerie
● Installations Sanitaires
● Traitement de l'eau
● Economie d'eau - Distributeur accessoires Eropel pour douches et robinets
0479/459 839 - 067/64 92 53 (soir)
dany.sanitaire@skynet.be - www.dansanitaires.be
rue Bruyère de Virginal, 121 - Virginal

CARFITTING
067/21 92 89
ENTRETIEN - RÉPARATION - ACHAT - VENTE VÉHICULES TOUTES MARQUES
Vincent Verstraeten
Rue les Hauts du Ry Ternel 32 - 1461 HAUT-ITTRE



Rejoins la team des jeunes du CLI !

Tu as au moins 16 ans ? Tu aimes ta région (si, si) ? Tu as un faible pour la musique ? Une passion pour la peinture ? Le coup de foudre pour la sculpture ? Un crush avec la littérature ? Ca matche avec la culture ? (celle du monde des arts, ...même si l'agriculture, c'est sympa aussi) ?!

On a un projet qui pourrait peut-être (surement !) t'intéresser

Le CLI souhaite rencontrer des jeunes motivés et disponibles qui seraient prêts à s'investir (proportionnellement aux disponibilités et envies de chacun(e)) dans ses activités.

- Tu es disponible quelques heures par semaine pour distribuer des affiches, nous aider à organiser des événements ou tenir une comptabilité par partie double et proposer des solutions

d'optimisation financière des rendements annuels sur retour d'investissement (^ ^) ?

Ok, t'es le/la bienvenu(e) !

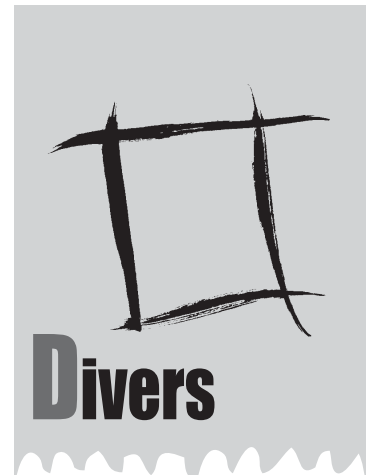
- Tu participes d'office à la Saint-Rémy, aux Grands Feux et à tous les Ciné Soupe et à toutes les activités des seniors (^ ^) N'attends plus, rejoins nous !

- Tu as plein de projets, tu

cherches à rencontrer d'autres personnes qui pourraient t'aider à les réaliser, tu rêves d'une structure qui t'accompagne pour concrétiser (presque tous) tes rêves ?

C'est top ! T'es des nôtres alors ?!

Si tu es intéressé(e) (et tu l'es non ?!!), tu peux envoyer un mail à info@ittreculture.be. Ou alors, tu peux nous contacter en MP sur notre page Facebook. Sinon, tu



peux aussi nous téléphoner au 067/64.73.23.

Dès qu'on a notre contingent de valeureux(es) futur(e)s collaborateurs(trices), on vous recontacte pour organiser une réunion et accorder nos agendas pour la suite.



A tout bientôt ?!
L'équipe du CLI

Bee O Village, un an déjà

Il y a un an, la coopérative Bee O Village ouvrait son magasin dans le centre d'Iltre. Le principe de base était simple et est resté le même : proposer des produits bios, locaux et en vrac tout en privilégiant le circuit court. Aujourd'hui, la gamme s'est étoffée et la liste des producteurs locaux s'est allongée : Arti Champs (de Baudémont : fruits et légumes), le Verger Micolombe (d'Iltre : fraises, melons, tomates, confitures, vinaigres), la Ferme de Bie (d'Iltre : beurre et lait battu), la Ferme de Nizelles (de Wauthier-Braine : fromage, lait de chèvre, yaourt), les Notes de mon jardin (Tubize : soupe), la Cave à Fab (de Bornival : vin bio), la Petite Sorcière (de Chimay : produits cosmétiques fait maison)... Le reste des produits étant acheminé par des centrales d'achat bio : Interbio, Biofresh, Herbalistic, Bioflor, Coprosain (viande). « Nous essayons à chaque fois de privilégier des produits belges, en donnant même la préférence à de jeunes entreprises. » expliquent Alix de Lichtervelde et Graziella de Mahieu, respectivement coopératrice et vendeuse.



Les coopérateurs reçoivent leur certificat pour le 1er anniversaire

Les produits en vrac font aussi partie de l'ADN du magasin : snacks salés (cacahuètes, fruits secs), snacks sucrés (bonbons, biscuits), céréales, pâtes, riz, légumineuses (lentilles, haricots secs, etc.)... que

les gens viennent chercher avec leur récipient. Mais également l'huile d'olive, les produits d'entretien (liquide vaisselle, lessive liquide, nettoie-tout, adoucissant, poudre à blanchir) et produits cosmétiques bios (gel douche, shampooing). Sans compter les légumes qui peuvent être emportés en vrac. Tout cela dans le but de produire moins de déchets d'emballage.

Mais au-delà de l'acheminement de produits, c'est surtout une équipe étoffée qui a pris le relais. Quand on parle d'équipe, on parle bien sûr des coopérateurs (près de 50 personnes qui ont chacun une part dans la coopérative), un Conseil d'administration qui s'est renforcé, une équipe de vendeuses qui a gagné en dynamisme et les Bee O Actifs... un groupe créé sur Whatsapp et qui regroupe des coopérateurs qui veulent s'investir activement dans le magasin : pour faire de la soupe ou des compotes tout en papotant, pour créer du lien. Et cela ne s'arrête pas là. En fonction des saisons, certains coopérateurs ramènent des pommes et des châtaignes de leur jardin qui finiront sur l'étal du magasin. Plus court comme circuit, on a rarement vu !

Avec cet étoffement de l'offre de produits, « les gens peuvent faire toute leur courses ici » explique

Graziella de Mahieu « Les vendeuses sont aussi à leur écoute pour les aiguiller, rechercher ou commander des produits que nous n'aurions pas en magasin. » En plus de l'achat de denrées alimentaires, le magasin se veut aussi un lieu de rencontre « Les clients peuvent s'asseoir et manger une pâtisserie et une boisson. C'est une belle atmosphère ».

Des projets

Dans les projets à mettre en place, l'équipe fourmille d'idées : des jus de légumes ou de fruits, des sandwiches à midi, des événements de dégustation. « Nous allons aussi mettre en place un système de carte de fidélité, qui offrira aux clients des réductions après un certain nombre de points. On voudrait aussi donner des formations pour consommer autrement, en réinventant des classiques de la cuisine. Tous les 2èmes samedis du mois, nous avons une permanence Fleurs de Bach pour répondre aux questions des clients. Nous voudrions aussi organiser des ateliers de fabrication de cosmétiques et de produits d'entretien en partenariat avec les Ateliers de Gen ».

Quant au Bio, est-il vraiment plus cher à Bee O Village ? « Les clients nous disent que nous ne sommes pas plus cher que les autres

enseignes bio. Par rapport au traditionnel, il faut tenir compte qu'une carotte bio est plus chère qu'un carotte industrielle, mais qu'on est aussi plus vite rassasié avec un aliment bio. Donc, finalement, c'est moins cher de manger bio, car on mange moins de quantité mais on gagne en qualité ».



Ludovic Devriendt

EVÈNEMENTS À VENIR AU BEE O VILLAGE

Avec LES ATELIERS DE GEN (Geneviève Nyns)

- le 18/11 de 16h à 18h : atelier "Ma Maison au naturel" - réalisation de produits ménagers

- le 02/12 de 11h à 13h : atelier "cosmeto" réalisation de produits cosmétiques

Heures d'ouverture du magasin
Lundi, Mardi, mercredi et samedi de 9h à 18h30

Jeudi de 12h à 18h30

Vendredi de 9h à 19h30

Infos

www.bee-o-village.be

Page Facebook Bee O Village

Tel. 067 84 00 45

Rue Planchette, 70 - 1460 Iltre

Agence Iltre

Rue Basse 26
1460 Iltre
+32 (0)67 64 55 40 | +32 (0)2 228 17 00
iltre@bnpparibasfortis.com
N° FSMA 045110 cA-cB



**BNP PARIBAS
FORTIS**

Pour vos publicités

Le Petit Tram

067/64 73 23

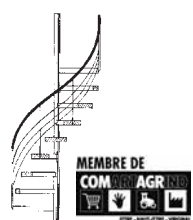
www.ittreculture.be

SEEPower
www.seepower.be
Tél.: +32(0)67.64.91.78
Rue de Tubize 8A/1 • 1460 Iltre
Location de matériels pour toutes vos fêtes

GODART S. SPRL
PARTICULIERS & INDUSTRIE :
• Curage par WATER-RECYCLING
• Fraisage de racines et de béton
• Hydrocurage / Débouchage
• Vidange / Nettoyage
• Endoscopie / Détection
067/64.92.55
Réparation d'égouts SANS casser votre carrelage
Egout cassé, infiltration d'eau, racine d'arbre, dépôt calcaire, ...
Votre problème ➔ Notre solution !

Gascard G.S.C. sa

Constructions métalliques
Ferrergeries contemporaines



Ateliers et siège social
Rue de Tubize 12
1460 Iltre - VIRGINAL
Tél. 067/64 79 00
Fax. 067/64 73 03

Sprl

TORDEURS

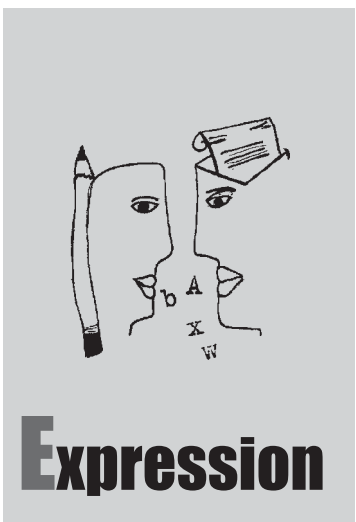
Patrick

CHAUFFAGE - SANITAIRE

**Installation - Entretien
Dépannage**

Tél. & Fax : 067/64 72 82

Rue de Fauquez 21 A -1460 ITTRE



Expression

Souvent, en regardant les débats télévisés concernant les individus incarcérés, je fus choqué par la réflexion et la position de nombreux citoyens vis-à-vis de ceux qui ont franchi la ligne.

On oublie qu'un détenu de droit commun reste un citoyen. Il est assujéti à la loi. Il reçoit sa feuille d'impôts, annuellement, s'acquittant de cette obligation légale en fonction de ses moyens et revenus. S'il ne le peut pas, il prévient le percepteur de sa région (en général où il purge sa peine) à propos de sa situation temporaire. Il lui adresse, en retour et chaque année, sa déclaration à laquelle il joint une attestation de détention.

Chaque détenu possède une carte d'identité. S'il n'a plus de domicile externe, il se trouve domicilié à la

Au sein de la Prison d'Ittre, un atelier Philo animé par Michèle Bailly, permet aux détenus de s'exprimer. Le Petit Tram a repris un texte rédigé par un détenu pour sa page expression.

Détenu, un citoyen... à Ittre aussi !

prison où il se trouve.

Il a droit à une aide sociale en faisant appel au CPAS de la commune où son domicile se situe lors de son arrestation. Cette aide sociale, dont le montant est peu élevé, lui permet de vivre décemment en prison, c'est-à-dire satisfaire à l'hygiène et rester en contact avec les siens (courrier, téléphone). Dans le même temps, elle permet la location mensuelle d'une télévision et d'améliorer l'ordinaire.

Certains détenus, je le déplore, ont obtenu une aide sociale afin de satisfaire leur besoin de fumer, contestant le refus de comité du CPAS au tribunal des référés. Le soutien du CPAS cesse dès que le demandeur obtient un emploi rémunéré au sein de l'établissement où il accomplit sa peine.

Cette aide sociale peut être obtenue via le service d'aide sociale

interne, lequel se remboursera, pour partie ou intégralement, lors d'un versement externe éventuel. En absence d'aide financière extérieure à la prison, cette aide sociale n'est pas remboursée, excepté dans le cas de l'obtention d'un emploi interne. Les deux parties trouvant un arrangement concernant le remboursement mensuel, en fonction de la gratification. Le CPAS de la commune de tutelle peut aussi intervenir pour aider un détenu dont l'obtention d'une paire de lunettes ou d'un dentier. Les deux parties d'un remboursement mensuel.

En clair, excepté le droit de vote (quand la condamnation et la déchéance sont prononcées par un tribunal), le prisonnier de droit commun est citoyen à part entière qui, malgré la privation de liberté, doit se soumettre aux lois en vigueur dans notre société, en plus de devoir respecter le règle-

ment propre à l'autorité pénitentiaire.

Je ne suis donc pas le raisonnement de ces citoyens qui fustigent la possibilité, pour une personne qui a enfreint la loi et qui subit une peine exécutoire, de se réinsérer au sein de la société, sachant qu'un tribunal souverain a prononcé une peine. Cela signifie que le condamné connaît son fond de peine. Personne, sinon une décision de justice, ne peut remettre ce droit en doute.

Bannir ceux qui exécutent une peine de prison est un raisonnement absurde et encourage à la récidive. Cette attitude à dénier la nécessité de réintégration sociale mène à encourager le désespoir, lequel peut entraîner une cascade de drames sociaux évitables.

Il est d'ailleurs de bon aloi d'encourager à la réinsertion, comme

le font des associations externes ou les aumôniers, à Ittre, notamment. Ce genre d'action permet d'éviter les actes de résurgence dont le citoyen externe devient la victime. Il est dans l'intérêt de tous de pallier aux conséquences d'une information mal perçue par le citoyen externe à ce monde interlope, cependant humain pour pouvoir accorder à chacun les mêmes chances et les mêmes droits.

Sans cette saine attitude, une société démocratique ne peut qu'aller dans le sens de la culture adoptée par les radicaux.

Enfermer un individu ne doit plus nuire à la société. De nombreux détenus de la prison d'Ittre souffrent de ces manquements qui nuisent à leur avenir.

P. Defosse

Manger bon et bien , ça s'apprend !

Pour l'enfant, cuisiner c'est 'Comme' bricoler ou jouer... Lorsqu'il cuisine, avec vous, votre tout petit développe un intérêt pour les aliments en général, mais surtout pour les nouvelles saveurs.

Toutefois, c'est une activité qui ne s'improvise pas vraiment. Assurez-vous d'avoir suffisamment de temps. Si vous êtes stressé, retardé, ou pressé, cela risque de fort compliquer les choses. Votre patience est l'ingrédient indispensable à la réussite de ce moment partagé. Pour vous assurer le succès total de cette activité, faites participer le jeune chef, dès le choix de la recette. Deux ou trois options d'un livre de recettes avec photos est un excellent début. En faire des copies semble judicieux (imprimer si c'est sur le net).

Proposez-lui de nouveaux plats.

En les préparant lui-même, il acceptera plus facilement les aliments non familiers. Pour lui donner envie, proposez lui des recettes rigolotes, colorées ou originales. Lisez ensemble la recette dans l'intégralité, en insistant de-ci, de-là, sur la signification du vocabulaire utilisé. Essayez de terminer chaque étape avant de passer à une autre.

La première étant une règle élémentaire : bien se laver les mains et travailler dans un endroit propre.

Votre bébé vous semble bien petit pour mettre la main à la pâte ? Son unique présence lui inculque déjà pourtant beaucoup. Laissez-le vous regarder cuisiner seul ou avec ses frères et sœurs. Vous pouvez dès lors le familiariser avec des ingrédients basiques. Lui faire sen-

tir par exemple, ou toucher. Il n'est jamais trop tôt pour bien faire ! Les enfants veulent, en général, aider leurs parents (ou grands-parents) et souvent reproduisent les gestes posés par les adultes.

Si toutefois, la cuisine est très ludique et amusante, tout en faisant appel à tous les sens (goût, toucher, ouïe, odorat et vue), il est inutile de brûler les étapes. A 3 ans, on peut commencer à remuer avec la cuillère en bois. Jouter un ou plusieurs ingrédients dosés et préparés par papa ou maman. C'est l'âge, aussi, où décorer va non seulement développer sa motricité fine mais aussi sa créativité. A lui les vermicelles colorés, «smarties» et autres sucreries.

Vers 5 ans, notre marmiton junior, peut réaliser des tâches de plus en plus précises ou délicates. Comme

casser les œufs («la» tâche que tous les bambins ont hâte d'accomplir) ou encore mesurer avec un verre (j'opterai pour le pot de yaourt vide) la farine, le sucre, etc. Ensuite, quand il sait lire, c'est lui qui vous lira une à une les étapes à accomplir. Avec prudence, commencer à couper seul certains aliments. Se servir de la balance connaît aussi un franc succès. Enfin vers 9 -10 ans, toujours en présence d'un adulte attentif, il pourra allumer le four, utiliser le batteur électrique et bien d'autres ustensiles. C'est aussi l'occasion des premières expériences chimiques. La cuisine est un atelier plaisir d'une science très concrète.

Enfin cuisiner avec un enfant, c'est aussi le responsabiliser. Expliquez lui l'importance de respecter et nettoyer son matériel, sa toque, son tablier. Initiez-le à la vaisselle

et à tout ranger. Mais ne le disputez pas si il y a de la farine partout. Au besoin, protégez le plan de travail au préalable.

En plus de remercier votre apprenti cuisinier, encouragez-le (mais sans forcer) à goûter «sa» création. Est-elle sucrée ? Salée ? Acidulée ? Retrouve-t-il un saveur connue ? Vous l'aidez non seulement à éveiller son goût mais aussi à le cultiver.

En complément à la cuisine, vous pouvez susciter l'intérêt par des livres, des émissions télévisées ou encore des sites culinaires spécifiques à son âge.

Manger bien et bon, ça s'apprend comme toute autre chose !

Magali Bonnel

NOUVEAU A BRAINE-LE-CHÂTEAU Vous entendez mal ?

Une solution efficace, très discrète Et très peu coûteuse vous intéresse ? Une bonne audition Aux meilleurs conditions

JOURNEES SPECIALES D'INFORMATION SUR LES NOUVEAUX APPAREILS AUDITIFS

Test auditif gratuit

Tous les lundis et les jeudis de 9h à 12h
Autres heures et jours sur rendez-vous

Tél. : 02/366 03 13

Les appareils les plus petits du monde dans ou derrière l'oreille. Consultations gratuites sans engagements

- Toutes les grandes marques avec garantie
- Le plus grand choix
- Prêt à l'essai sans engagement
- Appareils pas chers et très discrets
- Tous les modèles existants
- Les nouveaux modèles à réglage automatique
- parking devant le magasin

CENTRE AUDITIF AUDIO-MEDICA
INTERNATIONAL DE Braine-le-Château
rue de Tubize 109 à Braine-le-château - 02/366 03 13

SUPER ÉQUIPE

ESTAMINET

BRASSERIE FAMILIALE, TERRASSES
GRILLADES AU FEU DE BOIS. CARTE & SUGGESTIONS. LUNCH...

SAISON DU GIBIER

ESTAMINET - À LA COURONNE

DU MERCREDI AU DIMANCHE
ITTRE GRAND'PLACE
067-56 02 11

JEUDI SOIR
RACLETTE A VOLONTÉ !

CONSCIENCE DU BASSIN ET RENFORCEMENT DU PÉRINÉE VIA LA MÉTHODE PILATES ET NOUVEAU COURS DE PILATES

Pour qui ? Les jeunes mamans qui souhaitent reprendre conscience de leur corps et leur périnée après l'accouchement.

Après la joie d'accueillir son enfant vient l'envie de retrouver son corps : La tonicité musculaire du périnée, d'abord, mais également de la ceinture abdominale et des différents muscles stabilisateurs.

Dès la rentrée et plusieurs modules progressifs de 7 cours auront lieu le mercredi matin de 9h à 10h à l'étable d'hôtes à Virginal (4b rue de Tubize). Un nouveau cours de Pilates débutants s'ouvre à la suite le mercredi de 10h15 à 11h15 au même endroit (pour ce cours contacter Saskia Meganck).

N'hésitez pas à nous contacter pour connaître les modalités d'abonnement et avoir plus de détails sur le contenu des cours.

Il n'est pas toujours facile de trouver du temps pour soi et son bébé dans les premiers mois. Nous prévoyons un espace afin que les mamans puissent venir si elles le souhaitent avec leurs bébés au cours de 9h.

Natasha Rommes, Kinésithérapeute :
0496/87 63 22
natasha.rommes@gmail.com
Saskia Meganck : 0477/84 75 86
saskiameganck@hotmail.com



**ENTREPRISE
DELCORD THIERRY
TOITURE & BATIMENT
DEVIS GRATUIT**

BE0611.905.989
Tél: 0478/61.73.60 Tél: 067.83.02.60
entreprisedelcord@hotmail.com
www.entreprisedelcordthierry.be

RENO CORNER

Rénovation • Dépannage
Toiture • Zinguerie •
Plomberie
Carrelage • S.D.B.

Rue du Bure, 19 Bte 5 1460 Ittre
0478/ 72 82 08

**TRAVAUX
DE RENOVATION !**

Pose carrelages - Parquets
Peinture - Tapissage - Isolation
Gyproc - Plafonnage
Plomberie - Salles de bain
Et plus...

Devis gratuit
DRAL sprl Ittre
Renaud 0477/25.75.75

WoodCreation
La qualité sur mesure

WoodCréation vous propose la réalisation sur mesure de :

- ✓ vos placards et dressings,
- ✓ vos meubles de salle de bains,
- ✓ vos portes et escaliers,
- ✓ votre cuisine,
- ✓ l'aménagement de votre magasin.



AMAURY JOACHIM
0475/30 76 69
woodcreation@woodcreation.be - www.woodcreation.be
17, rue des Primevères 1460 Ittre

**MATÉRIAUX ET
TERRASSEMENT**

Nivellement
Empierrement
Égouttage
Station d'épuration
Fondations bâtiment
Transport matériaux
Service containers
Location Bobcat
et minipelle



CLAES - 067/64 80 96 - 067/64 65 22
0479/99 45 15 - VIRGINAL

ETS LAMBERT Y ET FILS SPRL

Rue Basse Hollande 37
1460 Ittre

Fixe : 067/64 62 28
Fixe : 067/64 66 24
Fax : 067/54 94 54
etslambertyetfils@hotmail.be

DEPUIS 1932
4^{ème}
génération

Tous travaux de toiture et zinguerie
Ossature - Bois



**Coopérative
villageoise
de produits BIO,
à Ittre**

Un petit magasin à taille humaine qui propose
des produits d'alimentation, des boissons,
des produits cosmétiques et d'entretien,
sélectionnés pour leur qualité bio
et privilégiant les productions locales
(circuits courts, vrac).

«Vous aussi devenez coopérateurs et
rejoignez-nous dans cette belle aventure !»

Ouvert du lundi au samedi de 9h à 18h30
Jeudi à 12h - Vendredi à 19h30

www.bee-o-village.be
suivez-nous aussi sur Facebook - Tél : 067/84 00 45
srl Bee O Village, rue Planchette 70 à 1460 Ittre

PETITES INSTALLATIONS ET DÉPANNAGES
PLOMBERIE - ELECTRICITÉ
ET AUTRES TRAVAUX DANS LA MAISON :

AUGRANGE sprl

À VOTRE SERVICE

Charles de Le Hoye-Pussemier
067 21 91 79 ou 0476 23 40 78

NÉGOCIANT EN COMBUSTIBLES LIQUIDES

VIRGINAL MAZOUT

LA QUALITÉ AU MEILLEUR PRIX



TÉL : 067 64 80 35 - E-MAIL : VIRGINAL.MAZOUT@SKYNET.BE

RESTAURANT, HÔTEL, BRASSERIE

Le Relais du Marquis

TERRASSE ET JARDIN OUVERTS
LUNCH MIDI EN SEMAINE À 15,50€ (2 SERVICES)
MENU À 35 € (3 SERVICES, CHOIX À LA CARTE).
PARKING PRIVÉ, SALLES POUR BANQUETS
ET SÉMINAIRES. WIFI.

SUGGESTIONS DE GIBIER - PROMOTION ANNIVERSAIRE
détails sur notre site

Restaurant ouvert tous les jours sauf le dimanche soir & jours fériés
de 12h à 14h et de 19h à 21h30
Rue de la Planchette 18 à 1460 Ittre
Tél. : 067/64 71 71 - Fax : 067/64 81 60
information@relaisdumarquis.be - www.relaisdumarquis.be

MENUISERIE GENERALE
JEAN-PIERRE & BASTIEN

BRANCHE

Châssis / porte / volet
PVC /BOIS/ ALU
Menuiserie Int /Ext
Devis gratuit et compétitif

TÉL FIXE : 067/21 59 52
GSM : 0499/61 11 28 OU 0473/86 51.93



Couleurs Désir
Jean-Marc De Sutter - Peintre décorateur

0477 77 49 92
jmdesutter@hotmail.com
www.couleursdesir.be

Intérieur et extérieur (façade, corniche...)
Revêtement de sol, tapis, vinyle, parquet
Tapissage, fibre de verre, patine à l'ancienne
Faux plafonds et cloisons, Gyproc

ASSURANCES - PRÊTS - PLACEMENTS

PASCAL HENRY

Rue du bois de la Houssière, 68
1460 ITTRE - VIRGINAL

MAIL : ASSURANCES.HENRY@HANDCO.BE SITE : WWW.ASSURANCES-HENRY.BE

L'assurance sans souci ! 067.64 93 09



**PÉDICURE MÉDICALE
ANAÏS**



RDV. 0471.80.28.11

Pour vos publicités Le Petit Tram
067/64 73 23 - www.ittreculture.be - info@ittreculture.be

Optique Léonard

Heures d'ouverture
Mardi : 9h-12h et 14h-19h
Mercredi : 9h-12h et 14h-19h
Jeudi : 9h-12h et 14h-18h
Vendredi : 9h-12h et 14h-19h
Samedi : 9h-12h



Optique Léonard - 15 rue Basse à Ittre - 067/64 77 28

JBL SECURITY Entreprise agréée - Devis gratuit
Recommandé par Test-Achats

Alarme • Contrôle d'accès
Vidéophone • Domotique • Surveillance vidéo

info@jblsecurity.be - 0475.59.64.99
www.jblsecurity.be

ALNO MEMBRE DE COMAATAGRID

Cuisines équipées sur mesure ...
à Ittre

Yvébé sprl
Une histoire de cuisine ...

Yves Vanbrabant
yvebe.cuisine@gmail.com
0495 20 20 89

www.yvebe.be

Préférez des
châssis sécurisés

www.sebati.be

Kit Protect Offert
Ferrage de sécurité 4 points
Vitrage feuilleté Multiprotect
Poignée à bouton
Voir conditions en magasin

Distributeur officiel **FINSTRAL** Fenêtres, portes et vérandas

DEVIS GRATUIT

Ets SEBATI .BE SPRL
CHASSIS - PORTES - VOLETS
REBECQ - BRAINE-L'ALLEUD

REBECQ
Chaussée de Tubize, 29 067 55 23 39
1430 Rebecq 0477 39 83 23

BRAINE-L'ALLEUD
Chaussée Bara, 68 02 384 96 14
1420 Braine-l'Alleud 0477 39 83 23

Les Beliers Restaurant - Traiteur
99 rue de Namur - 1400 Nivelles
Tél. 067/21 92 05 067/21 43 58
Fax 067/21 46 73
www.lesbeliers.be
e-mail : infos@lesbeliers.be

MENU SPÉCIAL DU MOIS

Menu Complet (1 entrée) à 46,00 €
ou Menu Complet (2 entrées) à 60,00 €
Vins Maison **offert** pendant le repas : blanc, rouge et rosé
ou **50 % DE RÉDUCTION**
sur les vins choisis dans notre carte mais avec obligation de prendre
le menu Spécial du Mois pour l'ensemble de la table

La Flûte de Champagne (suppl. 3.50 €) et sa Mise en Bouche.
L'apéro au Choix : Antigrippe (téquila , orange , citron mie et
gingembre) et sa Mise en Bouche. Vodka Pomme (Cannelle et
Miel) et sa Mise en Bouche

La Panna Cotta au Chèvre et Aneth , Saumon Fumé et Crumble
Ou Le Filet de Bar Snacké sur Lentilles Vertes et son Beurre Blanc
au Citron
Ou La Terrine de Lièvre au Poire et Vin Rouge , Crème Fumée au
Marron et Whisky
Ou Le Parmentier de Canard Croustillant et Confit de Poireaux
Ou Le Carpaccio de Cerf , sa Crème de Raifort à L'huile de Truffe

Le Pavé de Lieu en Caponata (ratatouille Italienne) - Boulgour
Ou Le Filet de Dorade , Fenouil à L'orange et Curcuma - Riz Pilaf
Ou Le Croustillant de Porc aux Choux Rave et Pomme Fruit -
Pommes Noisettes
Ou Le Picanha de Bœuf Grillé , Salsa Verte (sauce aux herbes) -
Pommes Frites
Ou Le Filet de Chevreuil , Crème de Céleri à L'ail Noir - Rosace de
Pdt (suppl. 6 €)

La Banane Frite , Glace aux Spéculoos
Ou Le Bavaois aux Poires et Chocolat
Ou La Coupe Mont-Blanc (marron) Glace à la Violette
Ou L'assortiment de Fromages
Ou Le Digestif aux Choix

Le Café

Menu servi jusqu'au 3 décembre 2017
Fermé lundi et mardi (sauf banquets et jours fériés)

ARPENDIS S.P.R.L.
Bureau de Géomètres -Experts
20, rue Haute à 1460 Ittre
info@arpendis.be
0495 / 260 701

MEMBRE DE COMAATAGRID